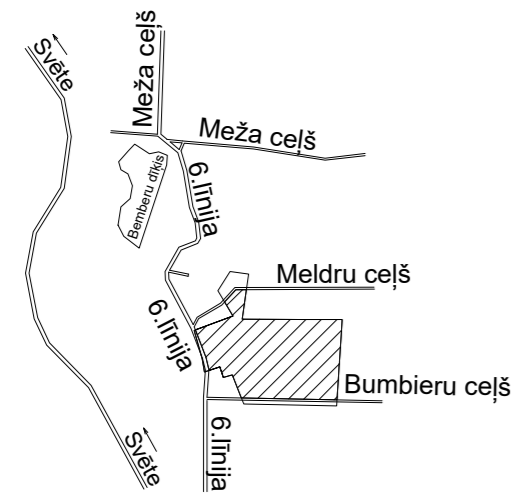
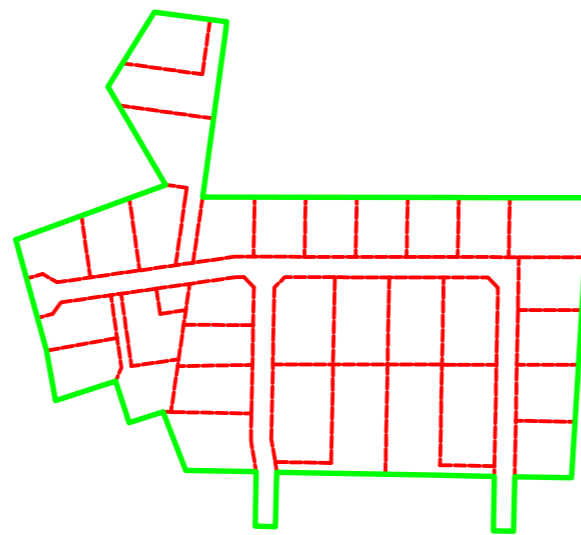


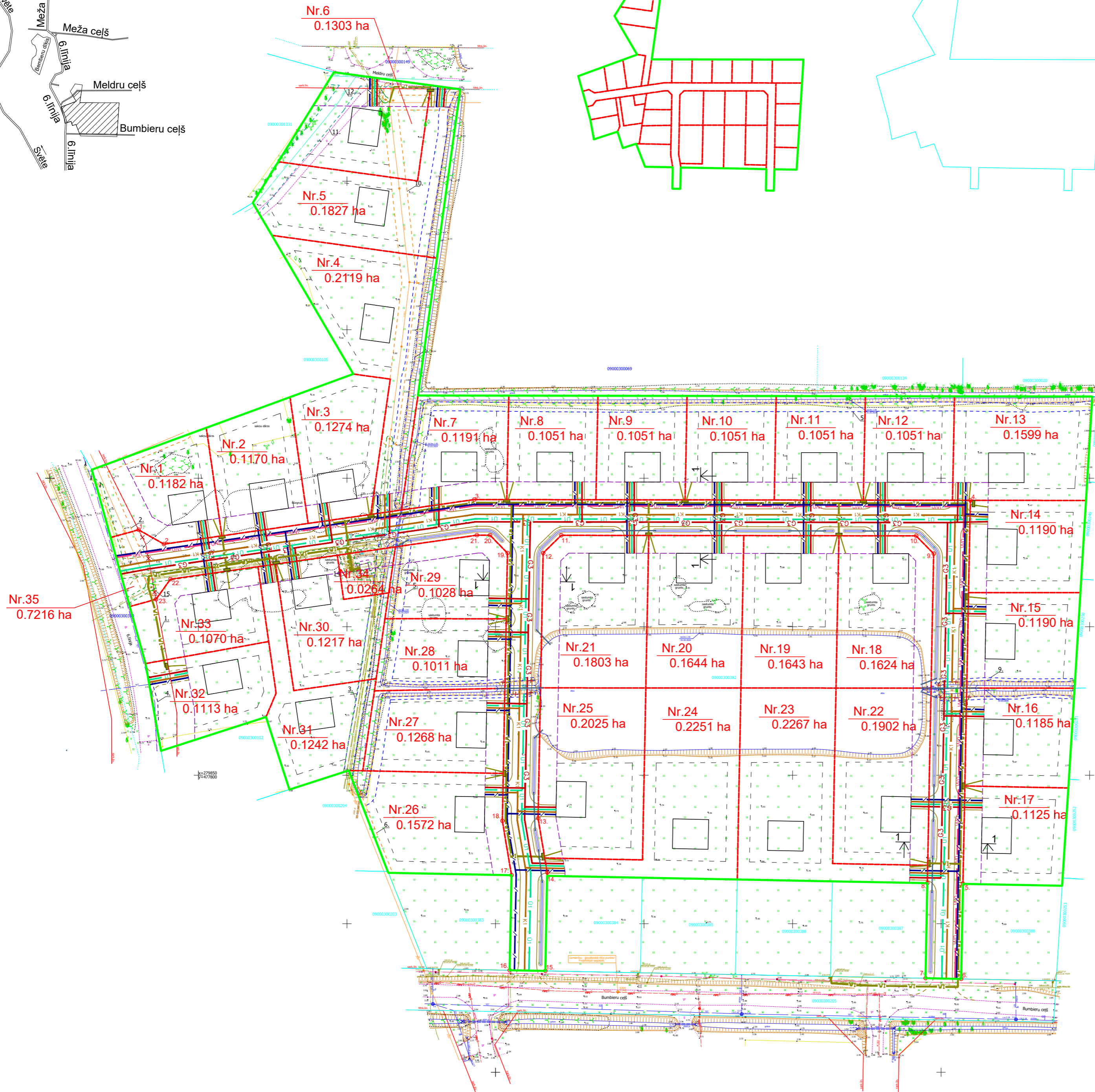
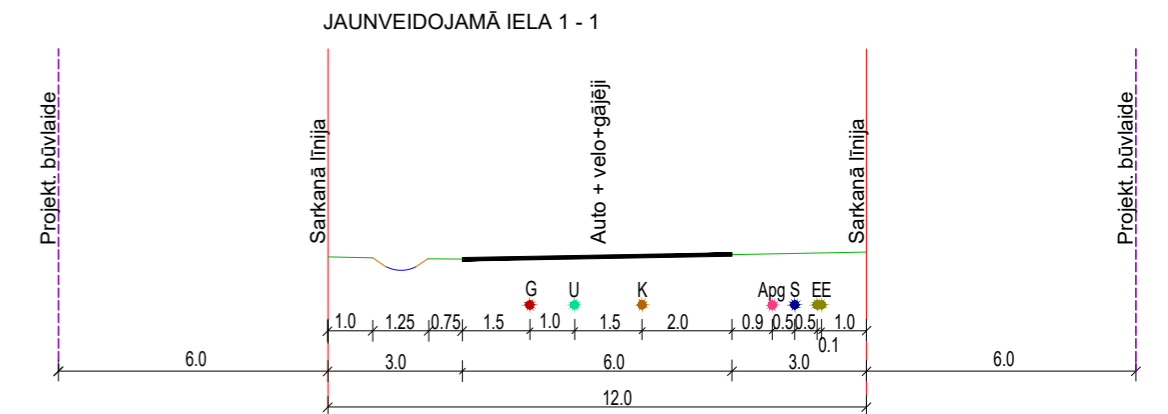
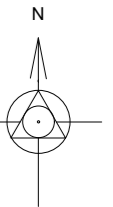
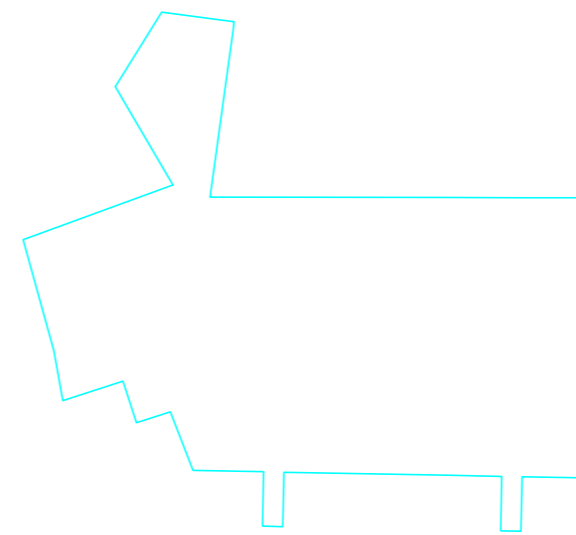
Objekta izvietojuma shēma



Projektētās teritorijas shēma pēc detālplānojuma izstrādes



Projektētās teritorijas shēma pirms detālplānojuma izstrādes



Sarkanās līnijas pagrieziena punktu Koordinātas		
	x	y
1	279932.63	477779.87
2	279927.79	477788.40
3	279942.81	477892.85
4	279942.55	478059.84
5	279813.43	478057.36
6	279813.66	478056.75
7	279813.66	478044.75
8	279813.66	478045.37
9	279924.57	478047.49
10	279930.58	478041.61
11	279930.77	477922.16
12	279924.78	477916.04
13	279835.53	477914.33
14	279817.23	477917.41
15	279874.11	477916.78
16	279874.34	477904.78
17	279816.34	477905.39
18	279834.64	477902.31
19	279924.79	477904.04
20	279930.80	477898.15
21	279930.81	477893.70
22	279915.98	477790.57
23	279909.22	477785.71

Esošā zemes vienība	
Kadastra apzīmējums	Platība (ha)
09000300382	5.3770
Kopā	5.3770

APZĪMĒJUMI

	Detālplānojuma robeža
	Uzmērīta zemes vienības robeža
	Esoša ielas sarkanā līnija
	7312010400-Eksploatacijas aizsargoslas teritorija gar drenām un atklātiem grāvjiem
	7312050201-Eksploatacijas aizsargoslas teritorija gar elektrisko tīklu kabelu līniju
	7312050601-Eksploatacijas aizsargoslas teritorija ap elektrisko tīklu gaisvadu līniju pietētās un ciemos ar nominālo spriegumu līdz 20 kilovoltiem
	7312010101-Eksploatacijas aizsargoslas teritorija ap ūdensvadu, kas atrodas līdz 2m dziļuma
	7312050300-Eksploatacijas aizsargoslas teritorija ap elektrisko tīklu sadales iekārtu
	7312050500-Eksploatacijas aizsargoslas teritorija ap elektrisko tīklu transformatoru apakštaciju
	7312040100-Eksploatacijas aizsargoslas teritorija gar pazemes elektronisko sakaru tīklu līniju un kabelu kanalizāciju
	7312030100-Eksploatacijas aizsargoslas teritorija gar ielu vai ceļu – sarkanā līnija
	Projektētā ielas sarkanā līnija ar pagrieziena punktu
	Likvidējams sarkanās līnijas posms
	Projektēto zemes vienību robežas
	Projektētās zemes vienības numurs, kadastra apzīmējums un platība
	Projektētā ēka/būve
	Projektētā būvvalde
	Teritorija zemes vienībā, kur iespējama apbūve
	Projektējams 0.4 kV kabels
	Projektējams pēdzciskas kabels (pievads)
	0.4 kV kabelu un komercuzskaites sadalīne
	Projektējama elektronisko sakaru tīklu kabelu kanalizācija
	Projektējams kanalizācijas vads
	Projektējams ūdensvads
	Projektējams gāzes vads
	Projektējams ielu apgaismojums
	Projektējams novadgrāvis
	Projektēta caurteka
	Projektētais ceļš/lebrauktuves/apmales
	Likvidējama nogāze

DETĀLPLĀNOJUMS		SIA "Arhitektūra un Vide"	
6.līnija 64C zemes vienības kadastra apzīmējums 09000300382, Jelgava		Reģ. Nr. 43603016278 Lāču iela 42-1, Jelgava, LV-3001 +371 29269076	
Inženiertīklu plāns grafiskās daļas izstrādes mērogs 1:1000 ar mēroga noteikumu 1:500 Mēroga koeficients: 0.999605 LKS-92 TM		Kartogrāfiskā materiāla pamatne: augstas detalizācijas topogrāfiskā informācija SIA "CBS "IGATE"" sertificēts mērnieks (AC0009) E.Bukšs Topogrāfiskais plāns 12.04.2024 Mērogs 1:500	
Projektam piekritu, iebildumu nav SASKANOTS. nekustamā īpašuma 6.līnija 64C (kad.apz.09000300382) īpašnieks			
Arhitekts	Arh. prakses sertifikāts Nr.1-00220	Iveta Lāčauniece	2024. gada 24. maijā
Izstrādāja	Ainavu arhitekts	Gunta Rozenberga	2024. gada 24. maijā
Izstrādāja	Zemes ierīkotāja sertifikāta Nr. AA0040	Ieva Lillā	2024. gada 24. maijā
Apliecinu, ka projekts izstrādāts atbilstoši normatīvo aktu prasībām, kas regulē zemes ierīcības projekta izstrādi			