



**Jelgava –
pilsēta izaugsmei!**

Jelgava

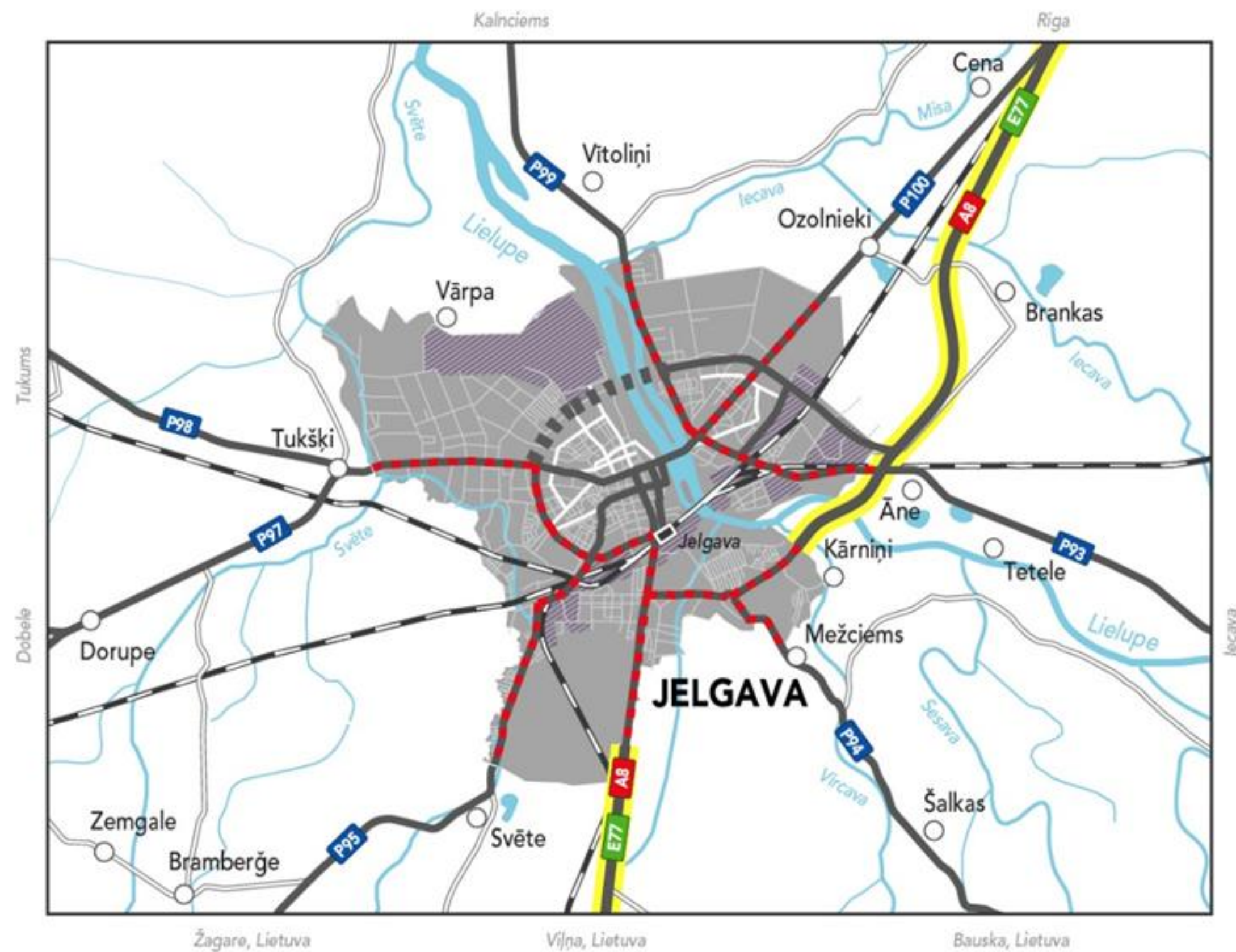
Jelgava šodien

- **Ceturrtā lielākā Latvijas pilsēta** pēc iedzīvotāju skaita
- Kopējā platība - **60,3 km²**
- Attālums līdz galvaspilsētai Rīgai - **42 km**
- Iedzīvotāji – **59 470** (2024. gada sākumā), t.sk. **37 238** darbspējas vecumā
- Strādājošo jelgavnieku skaits – **33 160** (2023), t.sk. Rīgā strādā – **11 698**
- Jelgavā strādājošo skaits – **25 644** (2023)
- Vidējais bezdarba līmenis (2023) – **3,5%**
- Vidējā bruto darba samaksa mēnesī (bez privātā sektora) – **1380 EUR** (2023) (Latvijā – **1533 EUR**, Rīgā – **1683 EUR**)
- **Sestā labākā Eiropas nākotnes mikropilsēta 2024** (iedzīvotāju skaits līdz 100 000) kategorijā «Ārvalstu tiešo ieguldījumu stratēģija» (Financial Times “fDi Magazine”)



Jelgava – tranzītkceļu krustpunktā

Izdevīgais ģeogrāfiskais novietojums –
atrašanās tranzīta autoceļu un dzelzceļu
krustpunktā, tuvais attālums līdz Rīgai –
veicinājis Jelgavas kā industriālas pilsētas un
viena no nozīmīgākajiem valsts tranzīta
centriem attīstību



**Jelgavai ir potenciāls attīstīties kā efektīvam,
multimodālam loģistikas centram, izmantojot
dažāda veida transporta iespējas**

Jelgavas industriālās teritorijas



Jelgavā vēsturiski izveidojušās rūpnieciskās teritorijas, kas attīstījušās gar dzelzceļa līnijām un galvenajiem ceļiem

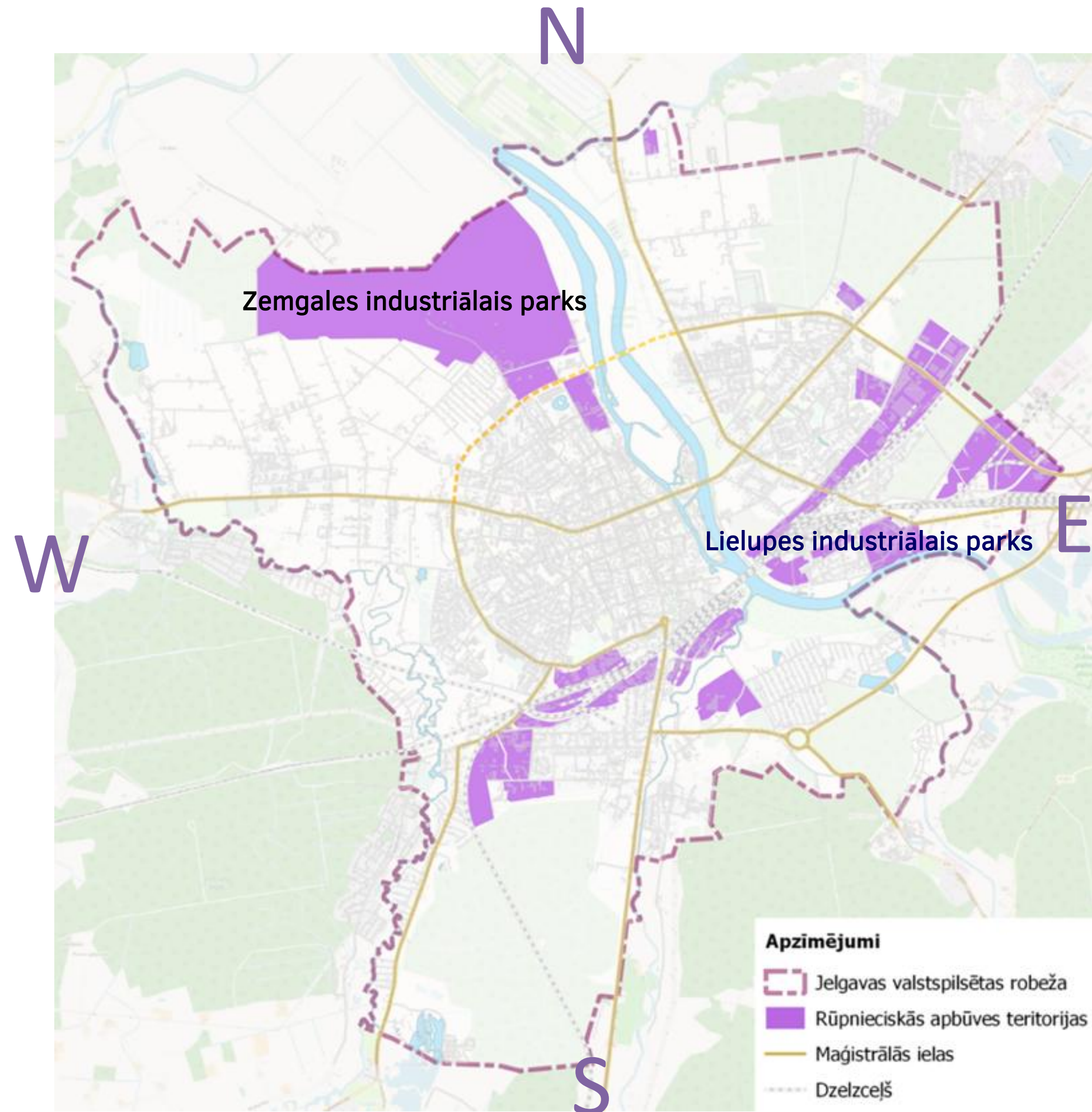


Attīstīta apstrādes rūpniecība - pārtikas, kokapstrādes, mašīnbūves un metālapstrādes, plastmasu pārstrādes nozares



Pašvaldības uzdevumi:

- publiskās ielu un inženiertehniskās infrastruktūras attīstība
- enerģijas pieejamības nodrošināšana
- multimodālu transporta veidu pieejamības nodrošināšana



Zemgales industriālais parks (ZIP)

Vislielākais brīvo, neapbūvēto industriālo platību izmantošanas potenciāls Jelgavā ir bijušajai lidlauka teritorijai ~350 ha platībā, kur plānots Zemgales industriālais parks.

Teritorija pieder pašvaldībai, pieejama vietējiem un ārvalstu uzņēmējiem.

ZIP plānotās viedās specializācijas jomas:

Bioekonomika

Viedie materiāli, tehnoloģijas un inženiersistēmas

Viedā enerģētika

Informācijas un komunikāciju tehnoloģijas

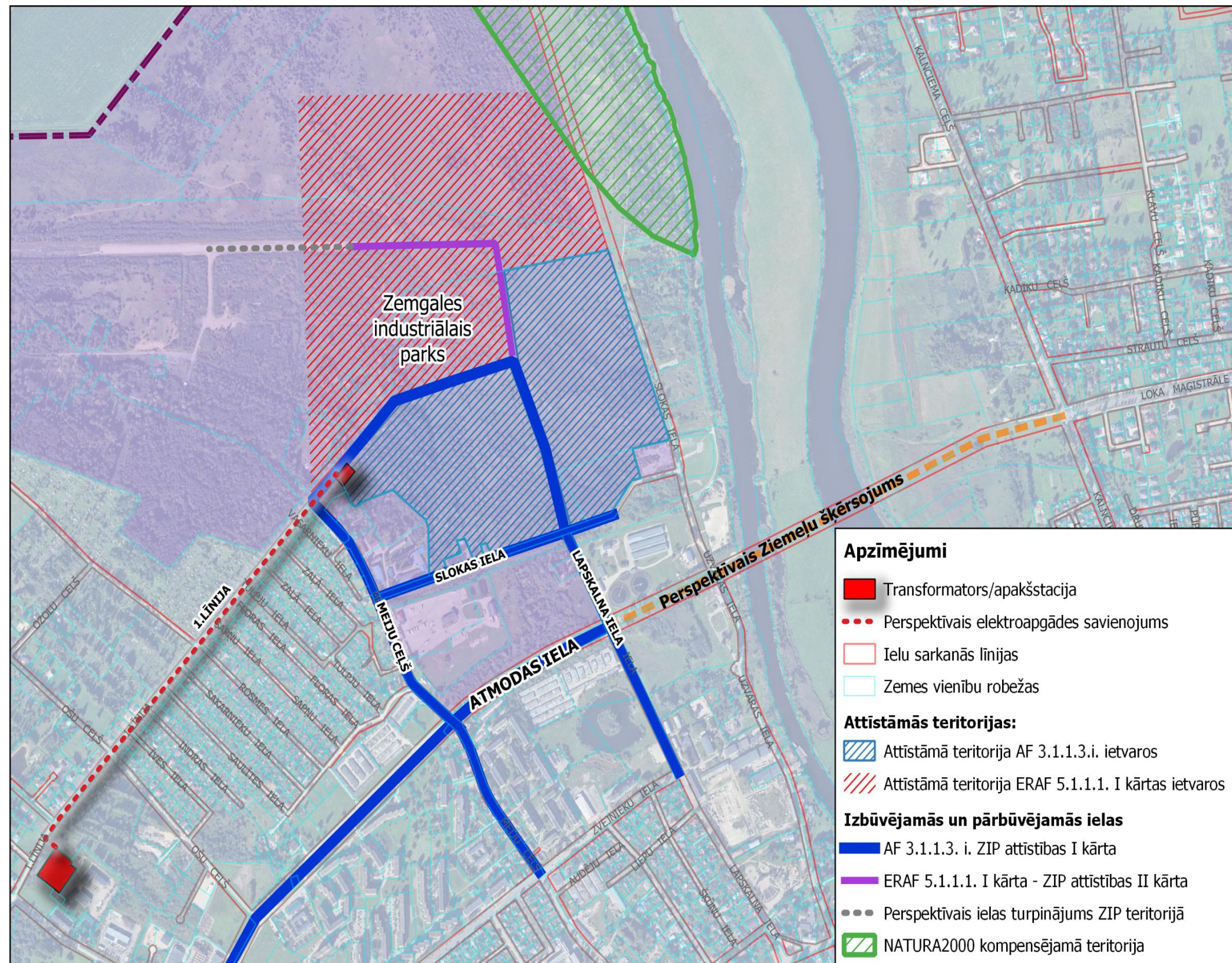


ZIP nepieciešamās transporta un inženiertehniskās infrastruktūras attīstība (2024 – 2026)

Jelgavas valstspilsētas pašvaldības plānotās darbības līdz 2026. gadam ZIP attīstībai:

- Atmodas, Slokas, Lapskalna ielu un Meiju ceļa posmu pārbūve / izbūve (kopā 4,161 km)
- Inženierkomunikāciju izbūve / pārbūve – lietussūdens kanalizācija, ūdensapgāde un kanalizācija, elektrība, sakaru kanalizācija, apgaismojums
- Kopējie plānotie ieguldījumi ~**26 milj. EUR**, t.sk. Atvaseļošanas fonds - 20 milj. EUR

Perspektīvā plānota atjaunīgās enerģijas (saule un vējš) pieejamība – 16 MW



Kāpēc Jelgava?

VIDEA PILSĒTA



Kvalificēts darbaspēks, pētniecība un inovācijas

- Latvijas Biozinātņu un tehnoloģiju universitāte un tās pētniecības institūcijas
- 2 profesionālās izglītības iestādes: Jelgavas Tehnikums un Jelgavas Amatu vidusskola
- Pašvaldības profesionālās tālākizglītības iestāde “Zemgales reģiona kompetenču attīstības centrs”



Atbalsts uzņēmējdarbībai

- Uzņēmējdarbības attīstībai nepieciešamās publiskās transporta un inženiertehniskās infrastruktūras attīstība industriālajās un degradētajās teritorijās
- Biznesa inkubatora pakalpojumi
- Konsultatīvais atbalsts




Pievilcīga pilsētvide

- Draudzīga vide ģimenēm ar bērniem – atjaunotas skolas, bērnudārzi, atpūtas iespējas
- Ieviesti mūsdienīgi drošumspējas risinājumi (POIC, satiksmes organizācija, videonovērošana)
- Tiek būvēti jauni mājokļi
- Pašvaldība turpina pilsētas publiskās infrastruktūras uzlabošanu, izmantojot ES fondu iespējas

Jelgavas valstspilsētas pašvaldība

 Lielā iela 11, Jelgava, LV-3001

 +371 63005522; +371 29196462

 jelgava.lv

 invest@jelgava.lv



Facebook
@Jelgavas pilsēta



Instagram
@jelgavas_pilseta



X
@Jelgavas pilsēta



Youtube
@JelgavaLV