

## KOKU CIRŠANAS PUBLISKĀ APSPIEŠANA

Objekts: "Gājēju ietves izbūve Kalnciema ceļa posmā no Loka maģistrāles līdz valsts pilsētas administratīvajai robežai, Jelgavā"

Koku ciršanas ierosinātais:  
Jelgavas valsts pilsētas pašvaldības iestāde „Pilsētasaimniecība”,  
reģistrācijas numurs 90001282486,  
adrese: Pulkveža Oskara Kalpaka iela 16A, Jelgava, LV-3001,  
tel. Nr.: 371 63084470;

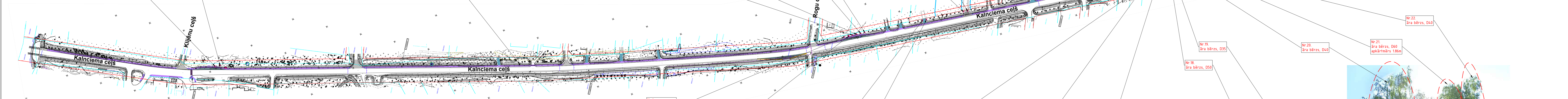
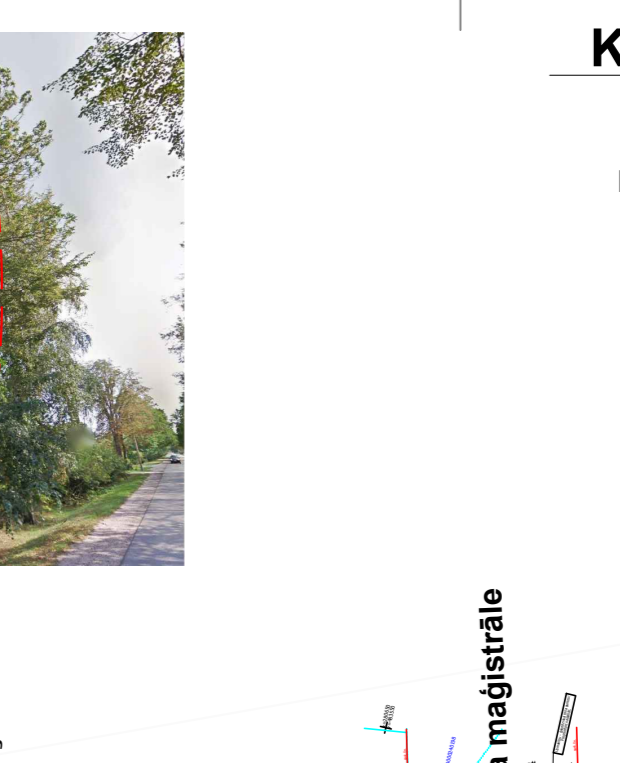
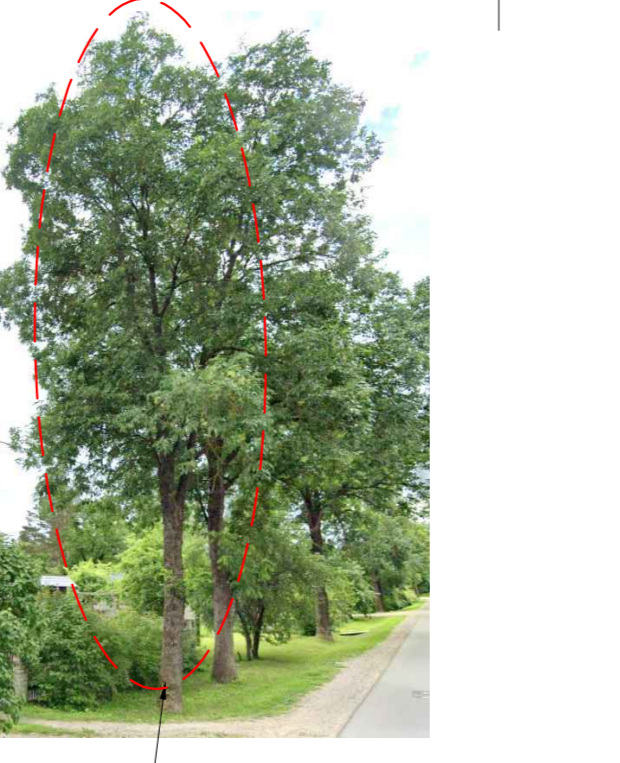
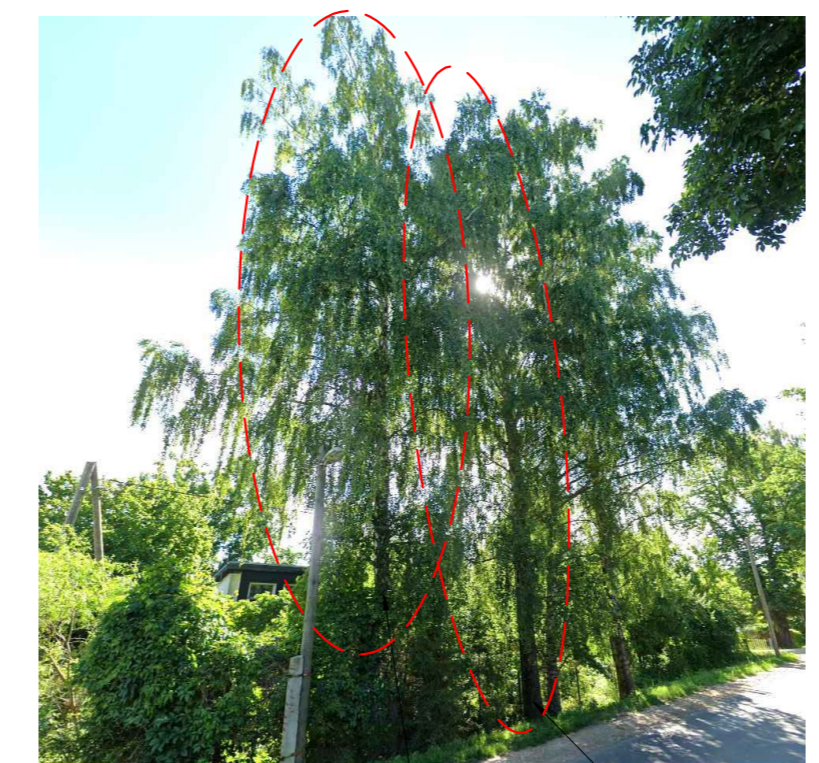
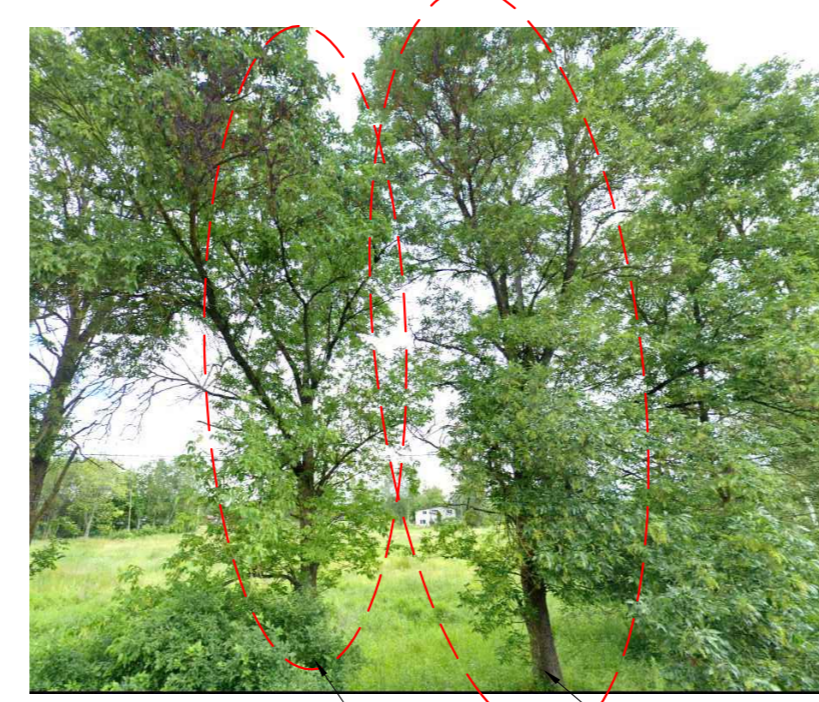
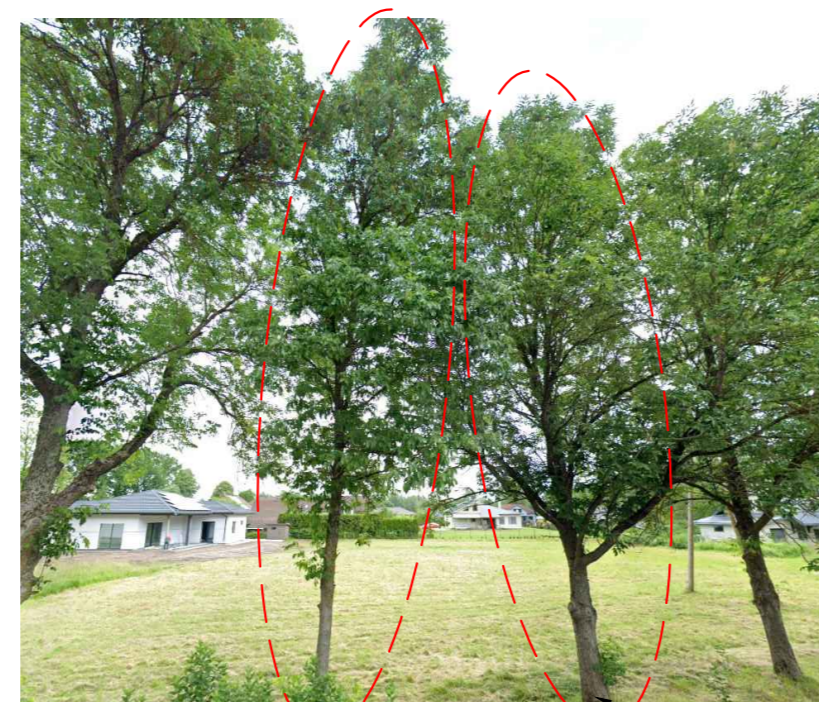
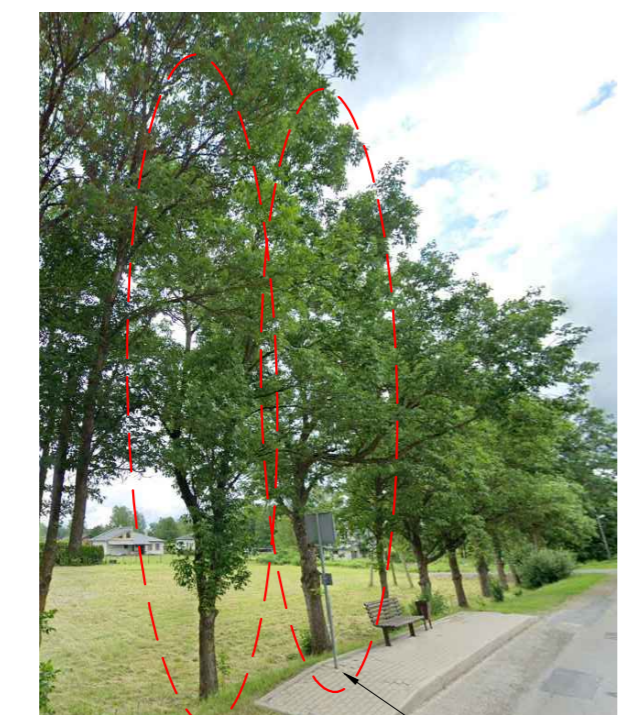
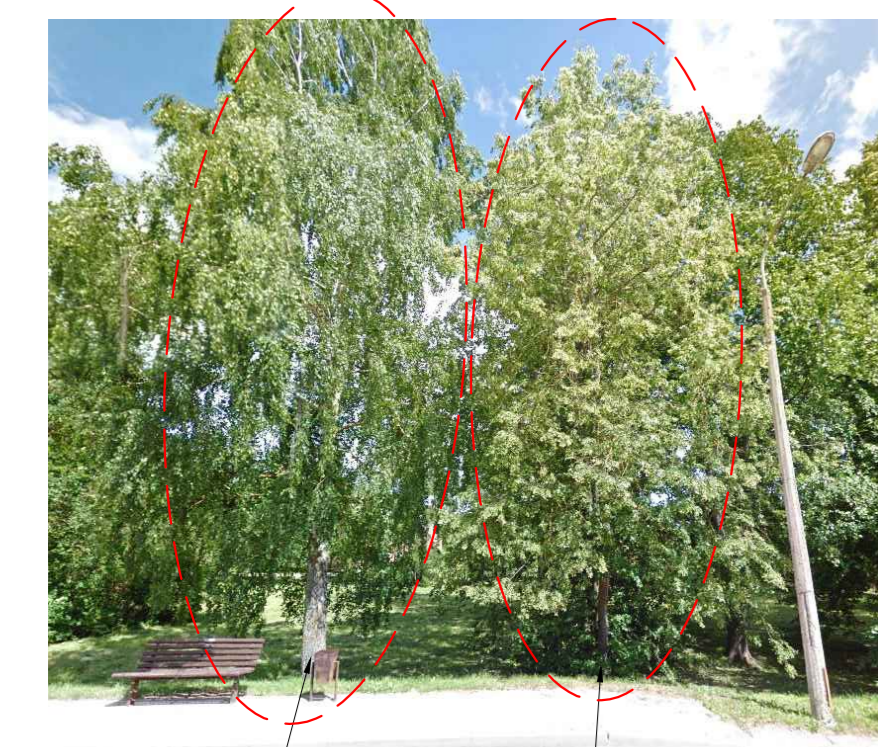
Projektētājs:  
SIA „Ceļu komforts Rīga”,  
reģistrācijas numurs 44103112147,  
juridiskā adrese: Titurgas iela 6-49, Baloži, Ķekavas nov., LV-2128,  
tel. Nr.: 371 23304042;

Koku ciršanas iemesls:  
Projektā tiek paredzēta jaunas gājēju ietves izbūve Kalnciema ceļa posmā no tilta pār Lecavas upi līdz Loka maģistrālei. Ietve ir projektēta daļēji uz esošā ceļa klātnes, neieciešamās vietās to paplašinot. Vienlaicīgi ar ietvi tiek projektētas jaunas autobusu pieturvietas ar piestāšanās paplašinājumiem un pasažieru platformām. Projektā paredzētie darbi tiks veikti sarkano līniju robežās. Lai realizētu minēto iecerī plānots cirst 28 kokus. Koku diametri norādīti atbilstoši topogrāfiskajam plānam.

Zemes gabala kurā paredzēts nocirst kokus: kad. Nr. 09000130186  
Zemes īpašnieks: Jelgavas pašvaldība

### Nocērtamo koku saraksts.

Nr.	Koks (nosaukums latviski)	Diametrs (cm)	Piezīmes
1	āra bērzs	60	apkārtmērs 1.72m
2	parastā liepa	35/35/35/35	
3	klava	80	apkārtmērs 2.75m
4	Pensivānijas osis	50	apkārtmērs 1.40m
5	Pensivānijas osis	35/25/25/17	D35 apkārtmērs 1.11m
6	Pensivānijas osis	45	apkārtmērs 1.33m
7	Pensivānijas osis	60	apkārtmērs 1.81m
8	Pensivānijas osis	30	apkārtmērs 0.87m
9	Pensivānijas osis	50	apkārtmērs 1.45m
10	Pensivānijas osis	35/35/35/20	apkārtmērs 0.80/1.10/0.9/0.65m
11	Pensivānijas osis	50	apkārtmērs 1.31m
12	Pensivānijas osis	50	apkārtmērs 1.35m
13	Pensivānijas osis	60	apkārtmērs 1.78m
14	āra bērzs	60	apkārtmērs 1.91m
15	āra bērzs	55	apkārtmērs 1.85m
16	āra bērzs	40	
17	āra bērzs	60	apkārtmērs 1.89m
18	āra bērzs	50	
19	āra bērzs	35	
20	āra bērzs	40	
21	āra bērzs	60	apkārtmērs 1.86m
22	āra bērzs	40	
23	Pensivānijas osis	60	apkārtmērs 1.77m
24	parastais osis	50	daļēji nokaltis
25	Pensivānijas osis	50	apkārtmērs 1.31m
26	Pensivānijas osis	50/35/30/25	D60 apkārtmērs 1.58m
27	Pensivānijas osis	60	apkārtmērs 1.86m



- APZĪMĒJUMI**
- Asfalbetona segums, brauktuve
  - Asfalbetona segums, pieturvieta
  - Betona bruģa segums ietvēm
  - Asfalbetona seguma iebrauktuve
  - Minerālmateriālu segums
  - darbu robežu līnijas esoties, lielā izmērā, saglabājams koks
  - nocērtams koks, demontējams objekts

