



Latvijas Republika

Jelgavas valstspilsētas pašvaldības iestāde "Centrālā pārvalde" Būvvalde

Reģistrācijas Nr. 90000042516, Lielā iela 11, Jelgava, LV-3001
tālrunis: 63005576; 63005566, e-pasts: buvvalde@jelgava.lv, http://www.jelgava.lv

Atzinums par būves pārbaudi Nr. BIS-BV-19.9-2024-2998 (4-23.1/050a/2024)

Jelgava
(sastādīšanas vieta)

10.07.2024.
(sastādīšanas datums)

Objekts: Būves Meiju ceļā 66, Jelgavā

Pārbaude: Pirms būvatļaujas

Pārbaudi veica: Aigars Treigūts, būvinspektors 94

Objekta apsekošanas datums:

09.07.2024.	no: 08:48	līdz: 14:20
-------------	-----------	-------------

Atzinums izsniegts:

- Būvniecības ierosinātājs: Jelgavas valstspilsētas pašvaldības iestāde "Centrālā pārvalde"

ZIŅAS PAR BŪVĒM

Kadastra apzīmējums: **09000230012016**
Kadastra numurs: **09005230012**

1.	Būves veids	Ēka
2.	Nosaukums	Administratīva ēka
3.	Adrese	Meiju ceļš 66, Jelgava, LV-3007
4.	Galvenā zemes vienība	09000230046
5.	Īpašnieks vai, ja tāda nav, tiesiskais valdītājs un/vai lietotājs	Jelgavas valstspilsētas pašvaldība, 40900039904, Lielā iela 11, Jelgava, LV-3001
6.	Esošais galvenais lietošanas veids	1220 Biroju ēkas
7.	Informācija par telpu grupu	Nav

Lietas numurs: BIS-BL-377514-7283 (J1290)

Dokumenta numurs: BIS-BV-19.9-2024-2998 (4-23.1/050a/2024)

Sistēmas reference: e214ccce230f69f2e34142937f33bb0cb5a58dd4c8ec5bbe593ad4fc1fe3f402

1.lpp. no 16.lpp.

	vai ēku apvienošanu vai sadalīšanu	
8.	Ēkas iedalījums	Nedzīvojamā ēka

Kadastra apzīmējums: **09000230012040**Kadastra numurs: **09005230012**

1.	Būves veids	Ēka
2.	Nosaukums	Ateja
3.	Adrese	Meiju ceļš 66, Jelgava, LV-3007
4.	Galvenā zemes vienība	09000230012
5.	Īpašnieks vai, ja tāda nav, tiesiskais valdītājs un/vai lietotājs	Jelgavas valstspilsētas pašvaldība, 40900039904, Lielā iela 11, Jelgava, LV-3001
6.	Esošais galvenais lietošanas veids	1274 Citas, iepriekš neklasificētas, ēkas
7.	Informācija par telpu grupu vai ēku apvienošanu vai sadalīšanu	Nav
8.	Ēkas iedalījums	Nedzīvojamā ēka

Kadastra apzīmējums: **09000230012020**Kadastra numurs: **09005230012**

1.	Būves veids	Ēka
2.	Nosaukums	Laboratorija
3.	Adrese	Meiju ceļš 66, Jelgava, LV-3007
4.	Galvenā zemes vienība	09000230044
5.	Īpašnieks vai, ja tāda nav, tiesiskais valdītājs un/vai lietotājs	Jelgavas valstspilsētas pašvaldība, 40900039904, Lielā iela 11, Jelgava, LV-3001
6.	Esošais galvenais lietošanas veids	1241 Sakaru ēkas, stacijas, termināļi un ar tiem saistītās ēkas
7.	Informācija par telpu grupu vai ēku apvienošanu vai sadalīšanu	Nav
8.	Ēkas iedalījums	Nedzīvojamā ēka

Kadastra apzīmējums: **09000230012011**
Kadastra numurs: **09005230012**

1.	Būves veids	Ēka
2.	Nosaukums	Noliktava
3.	Adrese	Meiju ceļš 66, Jelgava, LV-3007
4.	Galvenā zemes vienība	09000230038
5.	Īpašnieks vai, ja tāda nav, tiesiskais valdītājs un/vai lietotājs	Jelgavas valstspilsētas pašvaldība, 40900039904, Lielā iela 11, Jelgava, LV-3001
6.	Esošais galvenais lietošanas veids	1252 Noliktavas, rezervuāri, bunkuri un silosi
7.	Informācija par telpu grupu vai ēku apvienošanu vai sadalīšanu	Nav
8.	Ēkas iedalījums	Nedzīvojamā ēka

Kadastra apzīmējums: **09000230012019**
Kadastra numurs: **09005230012**

1.	Būves veids	Ēka
2.	Nosaukums	Noliktava
3.	Adrese	Meiju ceļš 66, Jelgava, LV-3007
4.	Galvenā zemes vienība	09000230043
5.	Īpašnieks vai, ja tāda nav, tiesiskais valdītājs un/vai lietotājs	Jelgavas valstspilsētas pašvaldība, 40900039904, Lielā iela 11, Jelgava, LV-3001
6.	Esošais galvenais lietošanas veids	1252 Noliktavas, rezervuāri, bunkuri un silosi
7.	Informācija par telpu grupu vai ēku apvienošanu vai sadalīšanu	Nav
8.	Ēkas iedalījums	Nedzīvojamā ēka

Kadastra apzīmējums: **09000230012035**
Kadastra numurs: **09005230012**

1.	Būves veids	Ēka
2.	Nosaukums	Noliktava

3.	Adrese	Meiju ceļš 66, Jelgava, LV-3007
4.	Galvenā zemes vienība	09000230041
5.	Īpašnieks vai, ja tāda nav, tiesiskais valdītājs un/vai lietotājs	Jelgavas valstspilsētas pašvaldība, 40900039904, Lielā iela 11, Jelgava, LV-3001
6.	Esošais galvenais lietošanas veids	1252 Noliktavas, rezervuāri, bunkuri un silosi
7.	Informācija par telpu grupu vai ēku apvienošanu vai sadalīšanu	Nav
8.	Ēkas iedalījums	Nedzīvojamā ēka

Kadastra apzīmējums: **09000230012036**Kadastra numurs: **09005230012**

1.	Būves veids	Ēka
2.	Nosaukums	Noliktava
3.	Adrese	Meiju ceļš 66, Jelgava, LV-3007
4.	Galvenā zemes vienība	09000230042
5.	Īpašnieks vai, ja tāda nav, tiesiskais valdītājs un/vai lietotājs	Jelgavas valstspilsētas pašvaldība, 40900039904, Lielā iela 11, Jelgava, LV-3001
6.	Esošais galvenais lietošanas veids	1252 Noliktavas, rezervuāri, bunkuri un silosi
7.	Informācija par telpu grupu vai ēku apvienošanu vai sadalīšanu	Nav
8.	Ēkas iedalījums	Nedzīvojamā ēka

Kadastra apzīmējums: **09000230012012**Kadastra numurs: **09005230012**

1.	Būves veids	Ēka
2.	Nosaukums	Sargu māja
3.	Adrese	Meiju ceļš 66, Jelgava, LV-3007
4.	Galvenā zemes vienība	09000230039
5.	Īpašnieks vai, ja tāda nav, tiesiskais valdītājs un/vai lietotājs	Jelgavas valstspilsētas pašvaldība, 40900039904, Lielā iela 11, Jelgava, LV-3001

Lietas numurs: BIS-BL-377514-7283 (J1290)

Dokumenta numurs: BIS-BV-19.9-2024-2998 (4-23.1/050a/2024)

Sistēmas reference: e214ccce230f69f2e34142937f33bb0cb5a58dd4c8ec5bbe593ad4fc1fe3f402

4.lpp. no 16.lpp.

6.	Esošais galvenais lietošanas veids	1274 Citas, iepriekš neklasificētas, ēkas
7.	Informācija par telpu grupu vai ēku apvienošanu vai sadalīšanu	Nav
8.	Ēkas iedalījums	Nedzīvojamā ēka

Kadastra apzīmējums: **09000230012039**Kadastra numurs: **09005230012**

1.	Būves veids	Ēka
2.	Nosaukums	Tualete
3.	Adrese	Meiju ceļš 66, Jelgava, LV-3007
4.	Galvenā zemes vienība	09000230012
5.	Īpašnieks vai, ja tāda nav, tiesiskais valdītājs un/vai lietotājs	Jelgavas valstspilsētas pašvaldība, 40900039904, Lielā iela 11, Jelgava, LV-3001
6.	Esošais galvenais lietošanas veids	1274 Citas, iepriekš neklasificētas, ēkas
7.	Informācija par telpu grupu vai ēku apvienošanu vai sadalīšanu	Nav
8.	Ēkas iedalījums	Nedzīvojamā ēka

Kadastra apzīmējums: **09000230012054**Kadastra numurs: **09005230012**

1.	Būves veids	Ēka
2.	Nosaukums	Virszemes metāla rezervuāri
3.	Adrese	Meiju ceļš 66, Jelgava, LV-3007
4.	Galvenā zemes vienība	09000230040
5.	Īpašnieks vai, ja tāda nav, tiesiskais valdītājs un/vai lietotājs	Jelgavas valstspilsētas pašvaldība, 40900039904, Lielā iela 11, Jelgava, LV-3001
6.	Esošais galvenais lietošanas veids	1252 Noliktavas, rezervuāri, bunkuri un silosi
7.	Informācija par telpu grupu vai ēku apvienošanu vai sadalīšanu	Nav

Lietas numurs: BIS-BL-377514-7283 (J1290)

Dokumenta numurs: BIS-BV-19.9-2024-2998 (4-23.1/050a/2024)

Sistēmas reference: e214ccce230f69f2e34142937f33bb0cb5a58dd4c8ec5bbe593ad4fc1fe3f402

5.lpp. no 16.lpp.

8.	Ēkas iedalījums	Nedzīvojamā ēka
----	-----------------	-----------------

PĀRBAUDĒ PIEDALĪJĀS

PĀRBAUDES REZULTĀTI

1. Būvdarbu uzsākšanas atbilstība normatīvo aktu prasībām

1.1. Būvniecības ieceres realizācijas vietas pārbaude - Netika kontrolēts

1.2. Citi konstatētie pārkāpumi

1.2.1. Noliktava ar kadastra apzīmējumu 0900 023 0012 011 - Pārkāpumi ir konstatēti

Faktu konstatācija:

Noliktavas ēka ierakstīta Zemesgrāmatā (Kadastra numurs: 0900 523 0012; Jelgavas pilsētas zemesgrāmatas nodalījums Nr. 6813), Īpašnieks: Jelgavas valstspilsētas pašvaldība, reģistrācijas numurs 40900039904.

Noliktavas ēka ir vienkārša ar ķieģeļu mūra sienām un koka konstrukcijas jumtu, jumta segums – azbestcements šīfera loksnes.

Noliktavas ēka ir sliktā tehniskā stāvoklī, vietām bojātas jumta nesošās konstrukcijas un jumta segums. Ieejas vārti ir izlauzti un tajā brīvi var iekļūt tai nepiederošas personas radot draudus savai veselībai un dzīvībai.

Foto:



1.2.1-2 Noliktava ar kadastra apzīmējumu
0900 023 0012 011



1.2.1-3 Noliktava ar kadastra apzīmējumu
0900 023 0012 011

Norādījums (Atsauce: 1.2.1-L1)

Nekavējoties norobežot bīstamo ēku, nodrošināt personu neieklūšanu ēkā.

Norādījumu izpildes termiņš: 31.08.2025.

Adresāts: Jelgavas valstspilsētas pašvaldības iestāde "Centrālā pārvalde" (Būvniecības ierosinātājs)

1.2.2. Sargu māja ar kadastra apzīmējumu 0900 023 0012 012 - Pārkāpumi ir konstatēti

Faktu konstatācija:

Sargu māja ierakstīta Zemesgrāmatā (Kadastra numurs: 0900 523 0012; Jelgavas pilsētas zemesgrāmatas nodalījums Nr. 6813), Īpašnieks: Jelgavas valstspilsētas pašvaldība, reģistrācijas numurs 40900039904.

Sargu māja ir vienkārtīga ķieģeļu mūra ēka ar dzelzsbetonu paneļu pārsegumu.

Sargu mājai ir demontētas durvis un logi, tajā brīvi var iekļūt tai nepiederošas personas. Mūra sienās būtiski bojājumi nav konstatēti.

Foto:



1.2.2-1 Sargu māja ar kadastra apzīmējumu
0900 023 0012 012



1.2.2-2 Sargu māja ar kadastra apzīmējumu
0900 023 0012 012

Norādījums (Atsauce: 1.2.2-L1)

Nekavējoties norobežot bīstamo ēku, nodrošināt personu neieklūšanu ēkā.

Norādījumu izpildes termiņš: 31.08.2025.

Adresāts: Jelgavas valstspilsētas pašvaldības iestāde "Centrālā pārvalde" (Būvniecības ierosinātājs)

1.2.3. Noliktava ar kadastra apzīmējumu 0900 023 0012 019 - Pārkāpumi ir konstatēti

Faktu konstatācija:

Noliktava ierakstīta Zemesgrāmatā (Kadastra numurs: 0900 523 0012; Jelgavas pilsētas zemesgrāmatas nodalījums Nr. 6813), Īpašnieks: Jelgavas valstspilsētas pašvaldība, reģistrācijas numurs 40900039904.

Noliktavas ēka (ir bijusi) vienkārtīga ķieģeļu mūra ēka ar koka konstrukcijas jumtu.

Noliktavas ēka ir demontēta/sabrukusi, ēkas vietā konstatēti nesavākti būvgruži.

Foto:



1.2.3-1 Noliktava ar kadastra apzīmējumu
0900 023 0012 019



1.2.3-2 Noliktava ar kadastra apzīmējumu
0900 023 0012 019

Norādījums (Atsauce: 1.2.3-L1)

Nekavējoties norobežot bīstamo ēku, nodrošināt personu neieklūšanu ēkā.

Norādījumu izpildes termiņš: 31.08.2025.

Adresāts: Jelgavas valstspilsētas pašvaldības iestāde "Centrālā pārvalde" (Būvniecības ierosinātājs)

1.2.4. Laboratorija ar kadastra apzīmējumu 0900 023 0012 020 - Pārkāpumi ir konstatēti

Faktu konstatācija:

Laboratorijas ēka ierakstīta Zemesgrāmatā (Kadastra numurs: 0900 523 0012; Jelgavas pilsētas zemesgrāmatas nodalījums Nr. 6813), Īpašnieks: Jelgavas valstspilsētas pašvaldība, reģistrācijas numurs 40900039904.

Laboratorijas ēka (ir bijusi) vienkāršs ķieģeļu mūra ēka ar koka konstrukcijas jumtu.

Laboratorijas ēka ir daļēji demontēta/sabrukusi, ēkas vietā konstatētas mūra sienas un nesavākti būvgruži.

Foto:



1.2.4-1 Laboratorija ar kadastra apzīmējumu
0900 023 0012 020

Norādījums (Atsauce: 1.2.4-L1)

Nekavējoties norobežot bīstamo ēku, nodrošināt personu neieklūšanu ēkā.

Norādījumu izpildes termiņš: 31.08.2025.

Adresāts: Jelgavas valstspilsētas pašvaldības iestāde "Centrālā pārvalde" (Būvniecības ierosinātājs)

1.2.5. Administratīvā ēka ar kadastra apzīmējumu 0900 023 0012 016 - Pārkāpumi ir konstatēti

Faktu konstatācija:

Administratīvā ēka ierakstīta Zemesgrāmatā (Kadastra numurs: 0900 523 0012; Jelgavas pilsētas zemesgrāmatas nodaļums Nr. 6813), Īpašnieks: Jelgavas valstspilsētas pašvaldība, reģistrācijas numurs 40900039904.

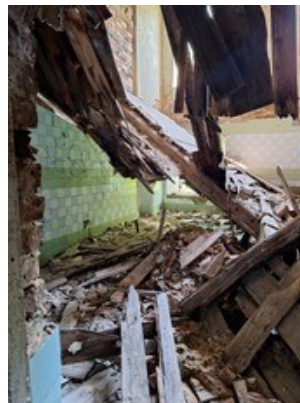
Ēka ir divu stāvu ķieģeļu mūra ar koka siju pārsegumu starp stāviem.

Ēka ir ļoti sliktā tehniskā stāvoklī, ķieģeļu mūris ārējo laikapstākļu ietekmē vietām ir izdrupis, starpstāvu pārseguma sijas ir satrupējušas un vietām zaudējušas nestspēju (iebrucis starpstāvu pārsegums). Ēkai ir demontētas durvis un logi, tajā brīvi var iekļūt tai nepiederošas personas radot draudus savai veselībai un dzīvībai.

Foto:



1.2.5-1 Administratīvā ēka ar kadastra apzīmējumu 0900 023 0012 016



1.2.5-2 Administratīvā ēka ar kadastra apzīmējumu 0900 023 0012 016



1.2.5-3 Administratīvā ēka ar kadastra apzīmējumu 0900 023 0012 016

Norādījums (Atsauce: 1.2.5-L1)

Nekavējoties norobežot bīstamo ēku, nodrošināt personu neieklūšanu ēkā.

Norādījumu izpildes termiņš: 31.08.2025.

Adresāts: Jelgavas valstspilsētas pašvaldības iestāde "Centrālā pārvalde" (Būvniecības ierosinātājs)

1.2.6. Ateja ar kadastra apzīmējumu 0900 023 0012 040 - Pārkāpumi ir konstatēti

Faktu konstatācija:

Ēka ierakstīta Zemesgrāmatā (Kadastra numurs: 0900 523 0012; Jelgavas pilsētas zemesgrāmatas nodaļums Nr. 6813), Īpašnieks: Jelgavas valstspilsētas pašvaldība, reģistrācijas numurs 40900039904.

Ēka ir neliela izmēra, vienkārša ar ķieģeļu mūra sienām un koka konstrukcijas jumtu, jumta

Lietas numurs: BIS-BL-377514-7283 (J1290)

Dokumenta numurs: BIS-BV-19.9-2024-2998 (4-23.1/050a/2024)

Sistēmas reference: e214ccce230f69f2e34142937f33bb0cb5a58dd4c8ec5bbe593ad4fc1fe3f402

11.lpp. no 16.lpp.

segums – azbestcementa šīfera loksnes.

Ēkai demontētas durvis un logi, tajā brīvi var iekļūt tai nepiederošas personas.

Foto:



1.2.6-1 Ateja ar kadastra apzīmējumu 0900 023 0012 040



1.2.6-2 Ateja ar kadastra apzīmējumu 0900 023 0012 040

Norādījums (Atsauce: 1.2.6-L1)

Nekavējoties norobežot bīstamo ēku, nodrošināt personu neiekļūšanu ēkā.

Norādījumu izpildes termiņš: 31.08.2025.

Adresāts: Jelgavas valstspilsētas pašvaldības iestāde "Centrālā pārvalde" (Būvniecības ierosinātājs)

1.2.7. Tualetes ēka ar kadastra apzīmējumu 0900 023 0012 039 - Pārkāpumi ir konstatēti

Faktu konstatācija:

Tualetes ēka ar kadastra apzīmējumu 0900 023 0012 039.

Ēka ierakstīta Zemesgrāmatā (Kadastra numurs: 0900 523 0012; Jelgavas pilsētas zemesgrāmatas nodalījums Nr. 6813), Īpašnieks: Jelgavas valstspilsētas pašvaldība, reģistrācijas numurs 40900039904.

Ēka ir neliela izmēra vienstāvēģa ar ķieģeļu mūra sienām un koka konstrukcijas jumtu, jumta segums – azbestcementa šīfera loksnes, jumta segums bojāts.

Foto:



1.2.7-1 Tualetes ēka ar kadastra apzīmējumu
0900 023 0012 039



1.2.7-2 Tualetes ēka ar kadastra apzīmējumu
0900 023 0012 039

Norādījums (Atsauce: 1.2.7-L1)

Nekavējoties norobežot bīstamo ēku, nodrošināt personu neieklūšanu ēkā.

Norādījumu izpildes termiņš: 31.08.2025.

Adresāts: Jelgavas valstspilsētas pašvaldības iestāde "Centrālā pārvalde" (Būvniecības ierosinātājs)

1.2.8. Noliktava 09000230012035 - Pārkāpumi ir konstatēti

Faktu konstatācija:

Ēka ir sabrukusi.

Foto:



1.2.8-1 Noliktava 09000230012035



1.2.8-2 Noliktava 09000230012035

Norādījums (Atsauce: 1.2.8-L1)

Savākt būvgružus.

Norādījumu izpildes termiņš: 31.08.2025.

Adresāts: Jelgavas valstspilsētas pašvaldības iestāde "Centrālā pārvalde" (Būvniecības ierosinātājs)

1.2.9. Noliktava 09000230012036 - Pārkāpumi ir konstatēti

Faktu konstatācija:

Ēka ir sabrukusi.

Foto:



1.2.9-1 Noliktava 09000230012036



1.2.9-2 Noliktava 09000230012036

Norādījums (Atsauce: 1.2.9-L1)

Savākt būvgružus.

Norādījumu izpildes termiņš: 31.08.2025.

Adresāts: Jelgavas valstspilsētas pašvaldības iestāde "Centrālā pārvalde" (Būvniecības ierosinātājs)

1.2.10. Virszemes metāla rezervuāri 09000230012054 - Pārkāpumi ir konstatēti

Faktu konstatācija:

Būves ir sabrukušas.

Lietas numurs: BIS-BL-377514-7283 (J1290)

Dokumenta numurs: BIS-BV-19.9-2024-2998 (4-23.1/050a/2024)

Sistēmas reference: e214ccce230f69f2e34142937f33bb0cb5a58dd4c8ec5bbe593ad4fc1fe3f402

14.lpp. no 16.lpp.

Foto:



1.2.10-1 Virszemes metāla rezervuāri
09000230012054

Norādījums (Atsauce: 1.2.10-L1)

Savākt būvgružus.

Norādījumu izpildes termiņš: 31.08.2025.

PAPILDINFORMĀCIJA ATZINUMA SAŅĒMĒJIEM

Apsekojot un veicot vizuālo apskati, kā arī pārbaudot Būvvaldes rīcībā esošo dokumentāciju tika konstatēts, ka: Pamatojoties uz Zemesgrāmatu datubāzes informāciju ēku īpašnieks ir Jelgavas valstspilsētas pašvaldība, reģistrācijas numurs 40900039904.

Ēkām lidlauka teritorijā ir degradējošs būves ārējais veidols, tās ir tādā tehniskajā stāvoklī, ka ir bīstamas, tajās var brīvi iekļūt tai nepiederošas personas, radot bīstamību savai veselībai un dzīvībai.

Nekavējoties norobežot bīstamās ēkas, nodrošināt personu neieklūšanu ēkās.

Saskaņā ar Būvniecības likuma 21.panta 4.daļu, būves īpašnieks nodrošina būves un tās elementu uzturēšanu ekspluatācijas laikā, lai tā atbilstu Būvniecības likuma 9. panta otrajā daļā būvei noteiktajām būtiskajām prasībām, tai skaitā tiktu nodrošināta būves mehāniskā stiprība un stabilitāte.

Būvniecības likums: 21. panta 9.daļa – Ja būve ir pilnīgi vai daļēji sagrūvusi vai nonākusi tādā tehniskajā stāvoklī, ka ir bīstama vai bojā ainavu, šīs būves īpašniekam atbilstoši pašvaldības lēmumam tā jāsakārto vai jānojauc. Šā lēmuma izpildi nodrošina Administratīvā procesa likumā noteiktajā kārtībā.

Civillikuma 1084.pants – katram būves īpašniekam, lai aizsargātu sabiedrisko drošību, jātur būve tādā stāvoklī, ka no tās nevar rasties kaitējums ne kaimiņiem, ne garāmgājējiem.

Lietas numurs: BIS-BL-377514-7283 (J1290)

Dokumenta numurs: BIS-BV-19.9-2024-2998 (4-23.1/050a/2024)

Sistēmas reference: e214ccce230f69f2e34142937f33bb0cb5a58dd4c8ec5bbe593ad4fc1fe3f402

15.lpp. no 16.lpp.

Būvinspektors: Aigars Treigūts

(paraksts¹)

Piezīmes.

¹ Dokumenta rekvizītu "paraksts" neaizpilda, ja elektroniskais dokuments ir sagatavots atbilstoši normatīvajiem aktiem par elektronisko dokumentu noformēšanu.

Dokuments ir parakstīts BIS ar elektroniskās parakstīšanas rīku saskaņā ar Būvniecības likuma 24.panta 9. un 10. daļu.

Šis dokuments ir apliecināts ar Būvniecības valsts kontroles biroja eZīmogu un to var pārbaudīt portālā eParaksts.lv.

Izrakstu sagatavoja: Būvniecības informācijas sistēma

10.07.2024. 15:23

Būvinspektors, Aigars Treigūts, Jelgavas valstspilsētas pašvaldības iestāde "Centrālā pārvalde"
Būvvalde

Atzinumu saņēmumu

(vārds, uzvārds, paraksts un datums vai datums, kad atzinums nodots sakaru iestādē)