

1.pielikums

Akadēmijas ielā 1, Jelgavā būves ar kadastra apzīmējumu 09000060071001 Jelgavas Sv.Trīsvienības baznīcas torņa nedzīvojamo telpu daļu – restorāna un virtuves telpas ar aprīkojumu 122,7 m² platībā un pie objekta piegulošo zemi 30m² platībā nomas tiesību pirmās rakstiskās izsoles nolikumam

TEHNISKĀ SPECIFIKĀCIJA

1. Nedzīvojamo telpu un aprīkojuma apraksts

1.1. Iznomājamās nedzīvojamās telpas – restorāna un virtuves telpas ar aprīkojumu atrodas Jelgavas Sv. Trīsvienības baznīcas tornī (turpmāk - Tornis) – virtuves telpa (59,6 m²) Torņa 6.stāvā un restorāna telpa (63,1 m²) 8.stāvā. Virtuves 6.stāvu un restorāna 8.stāvu savieno kravas lifts trauku un gatavo ēdienu piegādei. Nomas telpu kopējā platība 122,7 m².

| Nr. | Telpas/platība | Labiekārtojums | Iekārtu aprīkojums |
|-----|--|--|--|
| 1. | Virtuves telpa; Darbinieku ģērbtuve; Tualete ar dušas telpu; Vadītāja kabinets; Kopējā platība: 59,6 m ² ; | Labiekārtotas telpas (elektroapgāde, ūdens, kanalizācija, ventilācija); | Virtuves aprīkojuma iekārtas, lietotas, darba kārtībā: 1.Elektriskā indukcijas plīts Tehma; 2.Elektriskā konvekcijas krāsns (Elektrolux) ar paliktņi; 3.Nerūsējošā tērauda aukstais galds ar 7 atvilktnēm; 4.Nerūsējošā tērauda galds ar izlietni (skaits-3); 5.Nerūsējošā tērauda galds ar plauktu (skaits-4); 6. Nerūsējošā tērauda virsplaukts (skaits-2); 7. Nerūsējošā tērauda dubultplaukts (skaits-3); 8.Tērauda sastatnes ar 5 plauktiem (skaits-6); 9.Trauku mazgājamā mašīna ar paliktņi; 10. Mobilais kondicionieris EACM; 11.Saliekama aukstumkamera ar plauktiem ; |
| 2. | Restorāna telpa; Tualete; Kopējā platība: 63,1 m ² ; | Labiekārtota telpa (ūdens, kanalizācija, elektroapgāde, ventilācija, kondicionēšana) | Restorāna telpas aprīkojums, lietots: 1.Spogulis, kas atrodas tualetes telpā (tualetes telpa pielāgota cilvēkiem ar īpašām vajadzībām); 2.Apmeklētāju galdiņi 800X800 (skaits 12); |

1.2. Torņa un restorāna apmeklētājiem, kā arī restorāna virtuves darbības nodrošināšanai Tornī darbojas viens pasažieru lifts, tādēļ produktu piegāde jānodrošina slēgtos konteineros darba dienās Torņa darba laikā, piegādes laikus saskaņojot ar Iznomātāju.

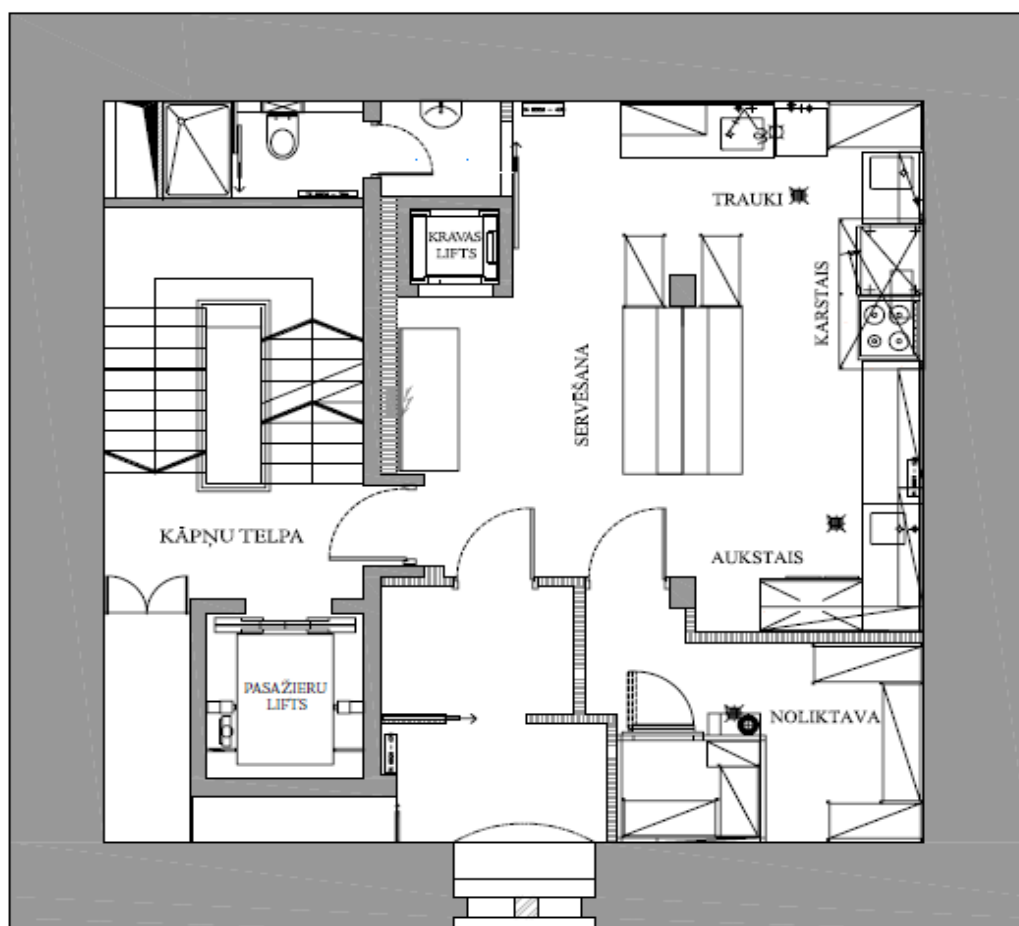
1.3. Restorāna darba laikiem jābūt saskaņotiem ar Torņa darba laikiem, restorānam jābūt atvērtam apmeklētājiem ne mazāk kā 6 dienas nedēļā.

1.4. Restorāna telpas interjers ir veidots atbilstošs Torņa kopējam interjera konceptam, jebkuras izmaiņas jāsaskaņo ar Iestādi.

1.5. Restorānā zālē jānodrošina augstas klases servisa līmenis ar profesionāli apmācītu personālu, apģērbam jāatbilst konkrētā pakalpojuma sniegšanas estētiskajām un pieklājības prasībām, ievērojot vienotu ģērbšanās stilu, galdiem jābūt ar pilnu servējumu – galdu klāšanai izmantot tekstilijas, auduma salvetes, dzērieniem atbilstošas formas glāzes, dekorēšanai izmantot tikai svaigus ziedus.

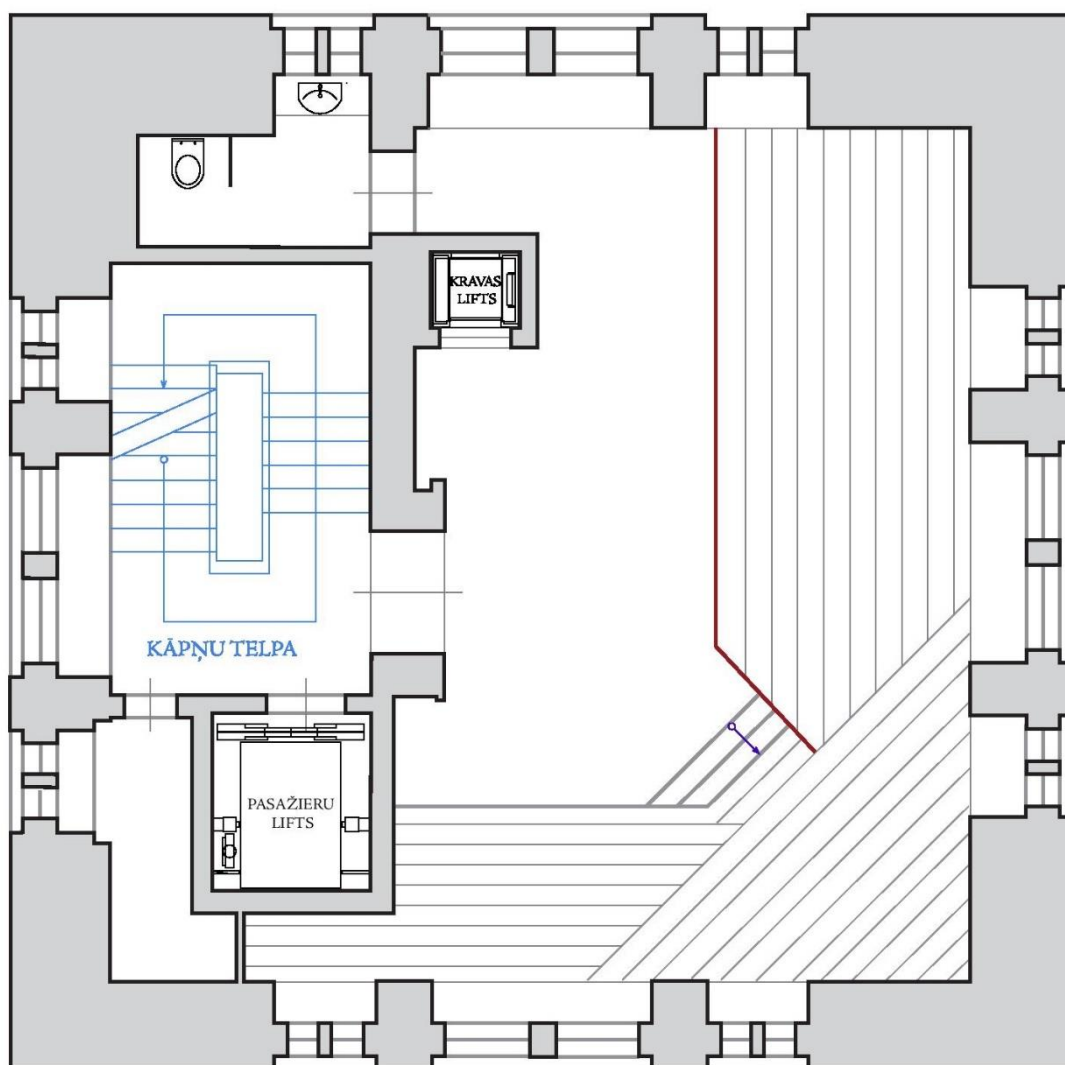
6. STĀVA PLĀNS

virtuve - 59,6 m²

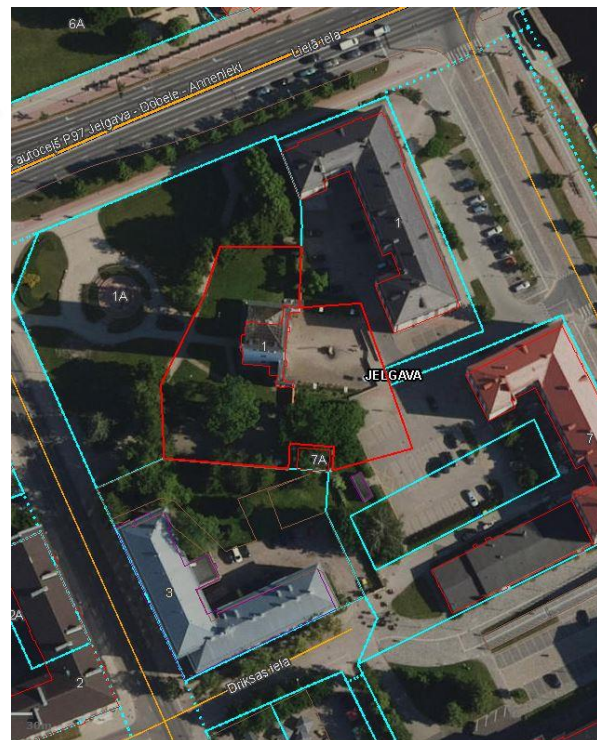
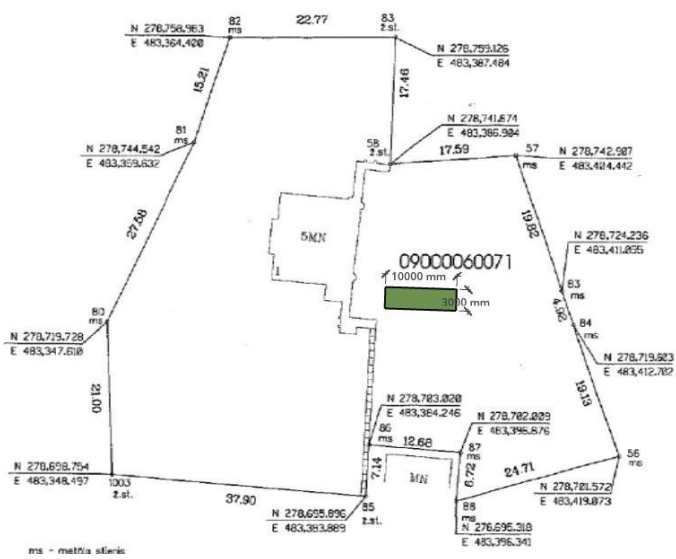


8. STĀVA PLĀNS

restorāns - 63,1 m²



1.8. Pie objekta piegulošās teritorijas daļa 30m² platībā Akadēmijas ielā 1, Jelgavā



Apzīmējumi:

- Iznomājamās teritorijas daļa 30m²