

LATVIJAS REPUBLIKAS VALSTS ZEMES DIENESTS  
**ZEMGALES REĢIONĀLĀ NODAĻĀ**

**JELGAVAS BIROJS**

**TEHNISKĀS INVENTARIZĀCIJAS LIETA**

Jelgava

Stacijas iela 13

**Kadastra Nr. 0900 001 0436**

2007.gads

LATVIJAS REPUBLIKAS VALSTS ZEMES DIENESTS  
ZEMGALES REĢIONĀLĀ NODAĻA

**BŪVES  
KADASTRĀLĀS UZMĒRĪŠANAS  
LIETA**

Lietas numurs	09000010436001-01
Lapu skaits	<i>52</i>
Kadastra apzīmējums	09000010436001
Nosaukums	Dienesta viesnīca
Adrese	Stacijas iela 13, Jelgava

Atzīme par atsavināšanas aizliegumu vai apgrūtinājumu		
<i>NĪVKR nav reģistrēts</i>	<i>/paraksts/</i>	<i>Līga ūdre</i>
(pamatojums)	(paraksts)	(Vārds, Uzvārds)

Atzīme par reģistrāciju Nekustamā īpašuma valsts kadastra informācijas sistēmā

Kadastrālās uzmērīšanas izpildītāji:

Izpildes datums: 28.09.2007

Rolands Pavlovs

*/paraksts/*  
(paraksts)

*01.10.2007*  
Z.V. *Zimogs*

*Iveta Riteles*  
*/paraksts/*

Kadastrālās uzmērīšanas darba pārbaudītājs:

Pārbaudes datums: 28.09.2007

Karmena Bušmane

*/paraksts/*  
(paraksts)

Reģionālās nodaļas vadītājs (pilnvarotā persona):

*Aija Krūmiņa*  
(Vārds, Uzvārds)

*/paraksts/*  
(paraksts)

Z.V. *Zimogs*

Datums: *2007* .gada *1. oktobris*

## INFORMĀCIJA PAR PASŪTĪJUMU

Kadastrālās uzmērīšanas pasūtītāji: Jelgavas pilsētas pašvaldība

Iesniegtie dokumenti:

01.10.2001. Nr.6532, Jelgavas Zemesgrāmatu nodaļa, Zemesgrāmatu akts vai zemesgrāmatu nodaļas izziņa par nekustamajiem īpašumiem, īpašuma tiesības uz kurier ir nostiprinātas zemesgrāmatā

17.11.2005. Nr.293./4-8, Jelgavas Domes Būvvalde, Projekta dokumentācija

16.01.2006. Nr.014/2006, Jelgavas pašvaldības būvvalde, Cita veida dokuments

14.09.2007. Nr.96894, -, Pasūtījuma pieteikums

## INFORMĀCIJA PAR BŪVI

Pamatinformācija	
Nosaukums	Dienesta viesnīca
Galvenais lietošanas veids	1130 Dažādu sociālo grupu kopdzīvojamās mājas
Kapitalitātes grupa	I
Virszemes stāvu skaits	5
Pazemes stāvu skaits	1
Telpu grupu skaits	104
Dzīvokļu skaits	84
Ekspluatācijā pieņemšanas gads	
Patvaļīgās būvniecības pazīmes	NAV
Fiziskais nolietojums	30
Apsekošanas datums	21.09.2007

Konstruktīvie elementi		
Konstruktīvais elements	Materiāls	Apraksts
Pamati	Dzelzsbetons/ betons	Pilnīgi apmierinošs
Ārsienas	Ķieģeļi/ paneļi	Apmierinošs
Pārsegumi	Dzelzsbetons/ betons	Apmierinošs
Jumts	Gumijotie lokšņu materiāli/ ruberoīds	Daļēji apmierinošs

Tehniskie rādītāji		
Veids	Apjoms (mērvienība)	Nosaukums
Apbūves laukums	861.2 apbūves laukuma kv.m.	
Būvtilpums	12203 kub.m.	

Labiekārtojumi		
Veids	Apjoms (skaits)	Apraksts
Centrālā apkure		
Elektroapgāde		
Aukstā ūdens apgāde		

Veids	Apjoms (skaits)	Apraksts
Karstā ūdens apgāde		
Gāzes apgāde		
Kanalizācija		
Tualetes telpa	19	
Vannas (dušas) telpa	7	

### BŪVES EKSPLIKĀCIJA

<b>Kopējā platība</b>	<b>3964.4</b>
<b>Lietderīgā platība</b>	<b>2579.8</b>
<b>Dzīvokļu kopējā platība</b>	1820.8
<i>Dzīvokļu platība</i>	1820.8
Dzīvojamā platība	1652.6
Dzīvokļu palīgtelpu platība	168.2
<b>Nedzīvojamo telpu platība</b>	759.0
<i>Nedzīvojamo iekštelpu platība</i>	759.0
<b>Koplietošanas palīgtelpu platība</b>	<b>1384.6</b>
<b>Koplietošanas iekštelpu platība</b>	1333.4
<b>Koplietošanas ārtelpu platība</b>	51.2

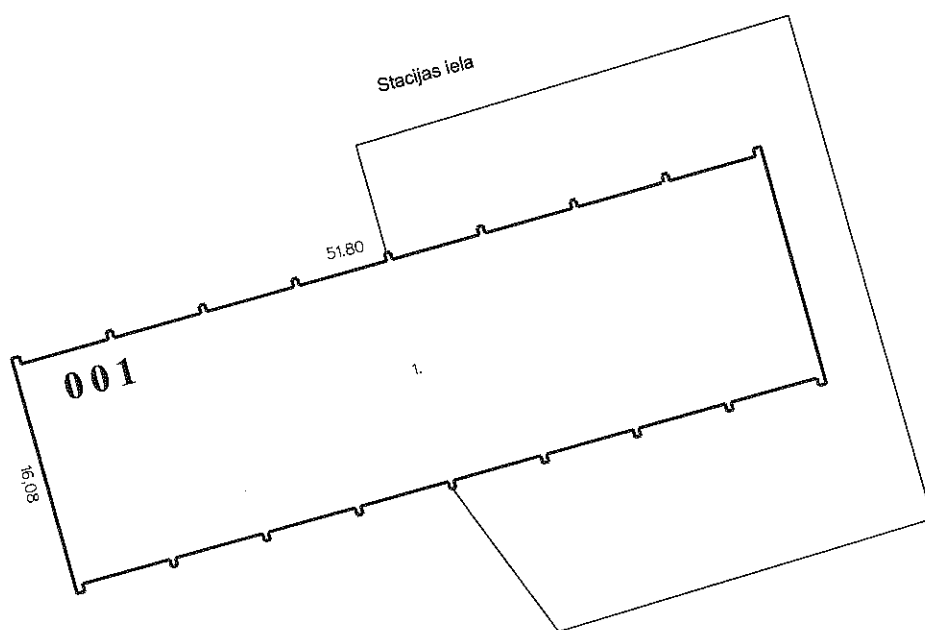
### TELPU GRUPAS EKSPLIKĀCIJA

Telpu grupas numurs	Adreses numurs	Telpu grupas nosaukums	Telpu grupas kopējā platība
001		Dienesta viesnīca	38.6
002		Dienesta viesnīca	41.1
003		Kabinets	36.1
004		Kabinets	35.9
005		Kabinets	17.7
006		Kabinets	17.8
007		Kabinets	17.7
008		Kabinets	17.8
009		Kabinets	36.0
010		Zāle	85.0
011		Kabinets	44.8
012		Kabinets	36.7
013		Ēdamzāle	53.3
014		Dienesta viesnīca	35.4
015		Dienesta viesnīca	18.1
016		Dienesta viesnīca	18.2
017		Dienesta viesnīca	18.1
018		Dienesta viesnīca	18.3
019		Dienesta viesnīca	18.2
020		Dienesta viesnīca	18.2
021		Dienesta viesnīca	18.1

022	Dienesta viesnīca	18.3
023	Dienesta viesnīca	18.1
024	Dienesta viesnīca	18.1
025	Dienesta viesnīca	18.3
026	Dienesta viesnīca	18.1
027	Dienesta viesnīca	17.6
028	Dienesta viesnīca	17.7
029	Dienesta viesnīca	35.6
030	Dienesta viesnīca	18.3
031	Dienesta viesnīca	18.2
032	Dienesta viesnīca	18.2
033	Dienesta viesnīca	18.2
034	Dienesta viesnīca	37.1
035	Dienesta viesnīca	17.3
036	Dienesta viesnīca	17.1
037	Dienesta viesnīca	36.6
038	Dienesta viesnīca	36.2
039	Dienesta viesnīca	36.1
040	Dienesta viesnīca	18.4
041	Dienesta viesnīca	18.1
042	Dienesta viesnīca	18.3
043	Dienesta viesnīca	17.9
044	Dienesta viesnīca	18.2
045	Dienesta viesnīca	18.1
046	Dienesta viesnīca	17.7
047	Dienesta viesnīca	17.9
048	Dienesta viesnīca	72.6
049	Dienesta viesnīca	36.5
050	Dienesta viesnīca	35.9
051	Dienesta viesnīca	17.4
052	Dienesta viesnīca	17.2
053	Dienesta viesnīca	18.5
054	Dienesta viesnīca	18.6
055	Dienesta viesnīca	18.4
056	Dienesta viesnīca	18.2
057	Dienesta viesnīca	18.5
058	Dienesta viesnīca	18.3
059	Dienesta viesnīca	18.3
060	Dienesta viesnīca	18.3
061	Dienesta viesnīca	18.3
062	Dienesta viesnīca	18.4
063	Dienesta viesnīca	18.2
064	Dienesta viesnīca	18.1
065	Dienesta viesnīca	17.5
066	Dienesta viesnīca	18.0
067	Dienesta viesnīca	36.8
068	Dienesta viesnīca	18.3

069	Dienesta viesnīca	18.4
070	Dienesta viesnīca	18.5
071	Dienesta viesnīca	18.3
072	Dienesta viesnīca	18.8
073	Dienesta viesnīca	18.5
074	Dienesta viesnīca	34.7
075	Dienesta viesnīca	18.3
076	Dienesta viesnīca	18.6
077	Dienesta viesnīca	18.5
078	Dienesta viesnīca	18.3
079	Dienesta viesnīca	18.4
080	Dienesta viesnīca	18.3
081	Dienesta viesnīca	18.5
082	Dienesta viesnīca	18.5
083	Dienesta viesnīca	18.3
084	Dienesta viesnīca	18.4
085	Dienesta viesnīca	18.2
086	Dienesta viesnīca	18.1
087	Dienesta viesnīca	17.5
088	Dienesta viesnīca	16.9
089	Dienesta viesnīca	18.1
090	Dienesta viesnīca	18.3
091	Dienesta viesnīca	18.6
092	Dienesta viesnīca	18.6
093	Dienesta viesnīca	18.3
094	Dienesta viesnīca	18.1
095	Dienesta viesnīca	36.5
096	Zāle	76.8
097	Mazgātava	32.5
099	Kabinets	32.9
100	Kabinets	18.0
101	Kabinets	14.6
102	Kabinets	17.0
103	Kabinets	42.1
104	Medicīnas telpas	126.3
901	Koplietošanas telpas	1384.6

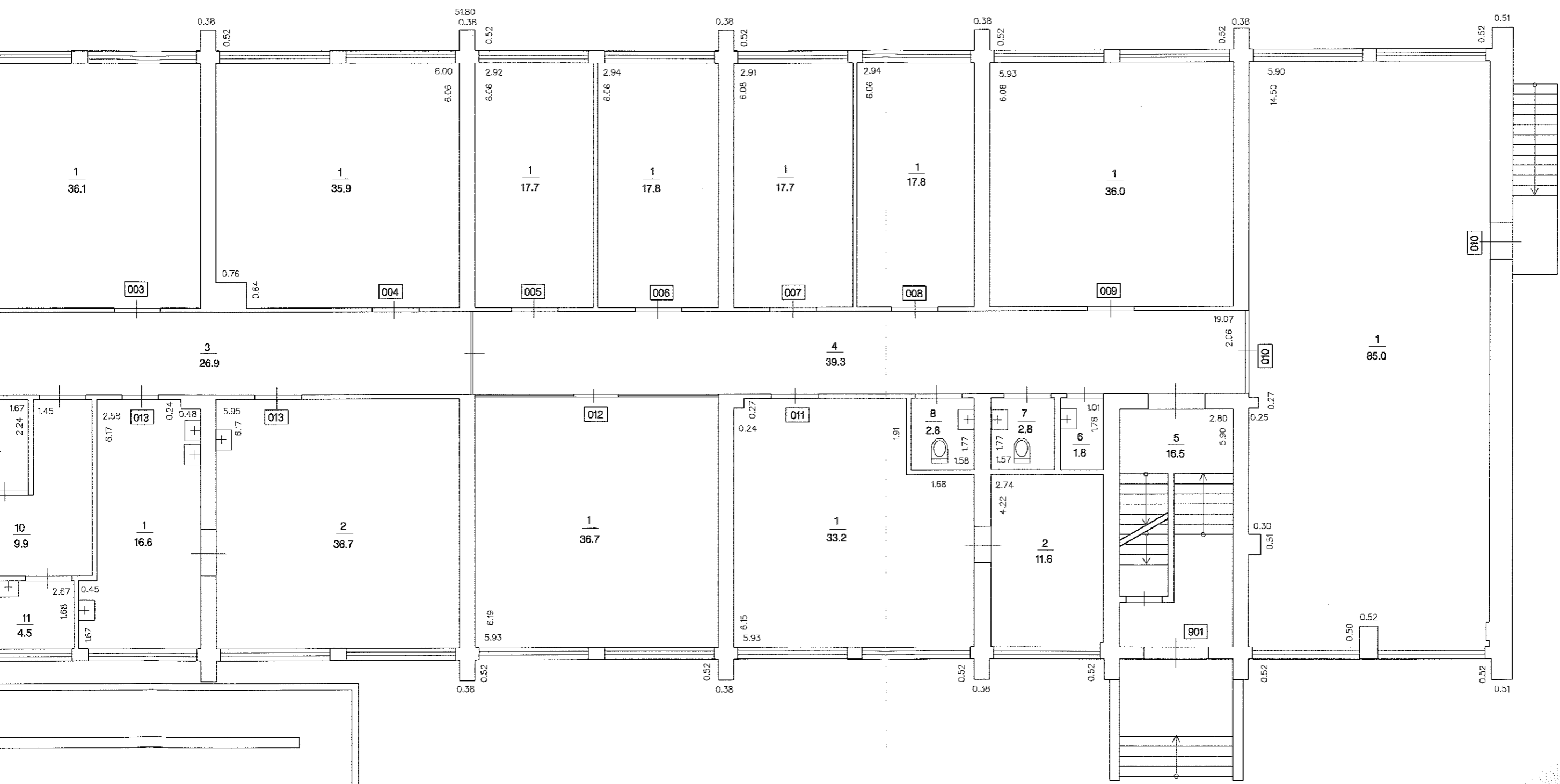
Telpu grupas numurs	AdreSES numurs	Telpu grupas lietošanas veids
001	1130	Dažādu sociālo grupu kopdzīvojamās mājas dzīvojamā telpu grupa



Būves punkta koordinātas  
Latvijas koordinātu sistēmā LKS - 92

Būves punkta Nr.	X	Y
1	277482,87	482961,05

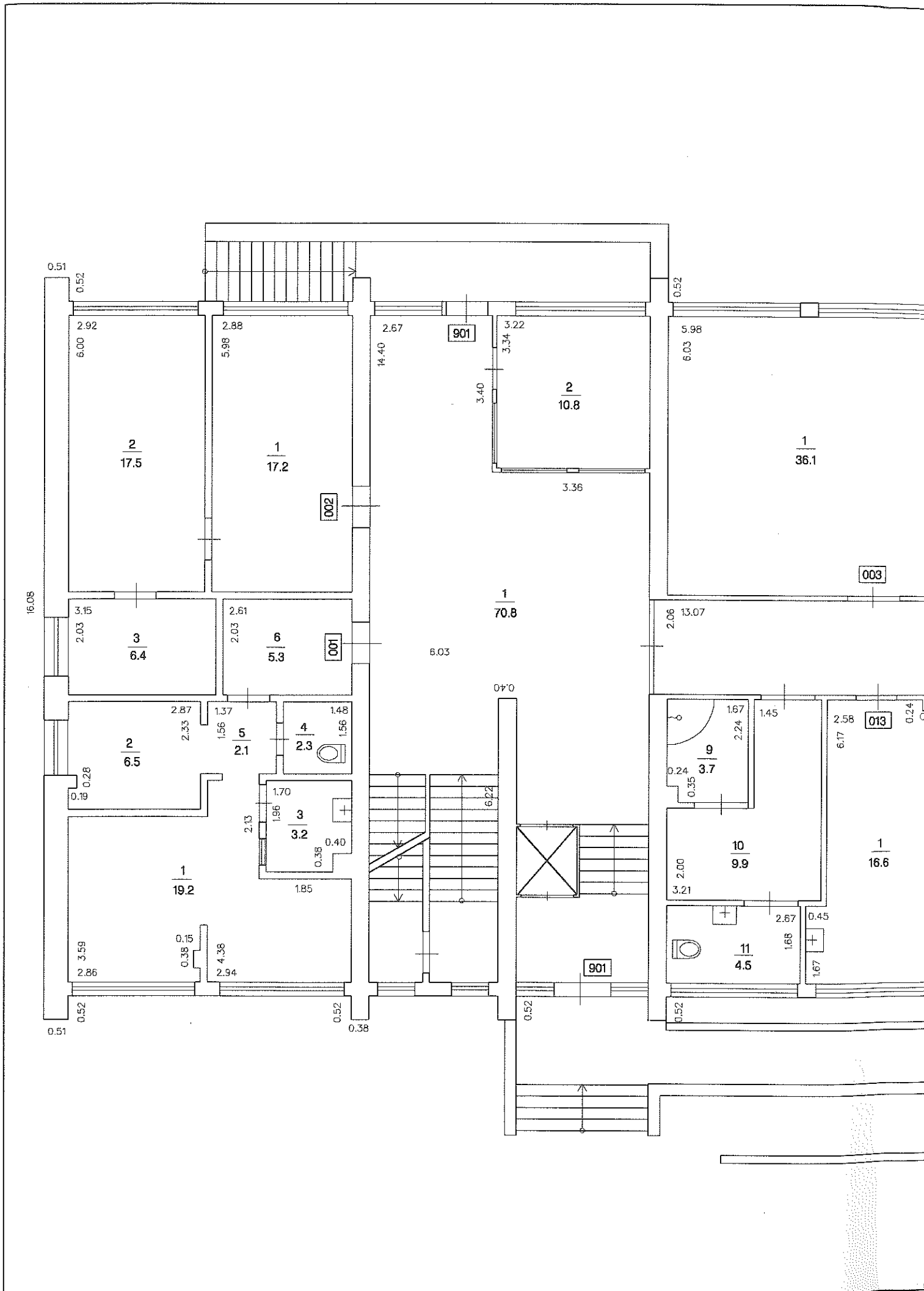
APBŪVES PLĀNS		
Zemes vienības kadastra apzīmējums		Mērogs
0900 001 0436		1:500
Uzmērīja	Rolands Pavlovs	24.09.2007

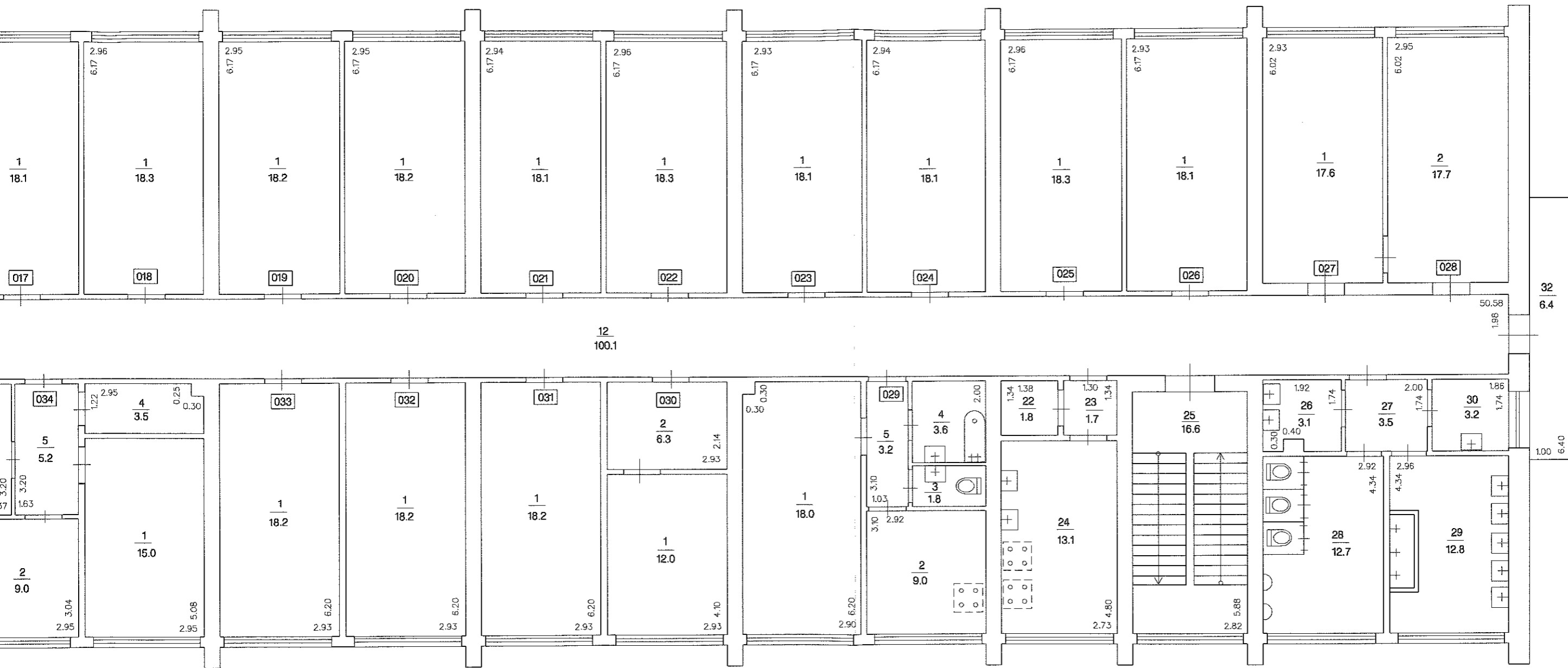


### STĀVA PLĀNS

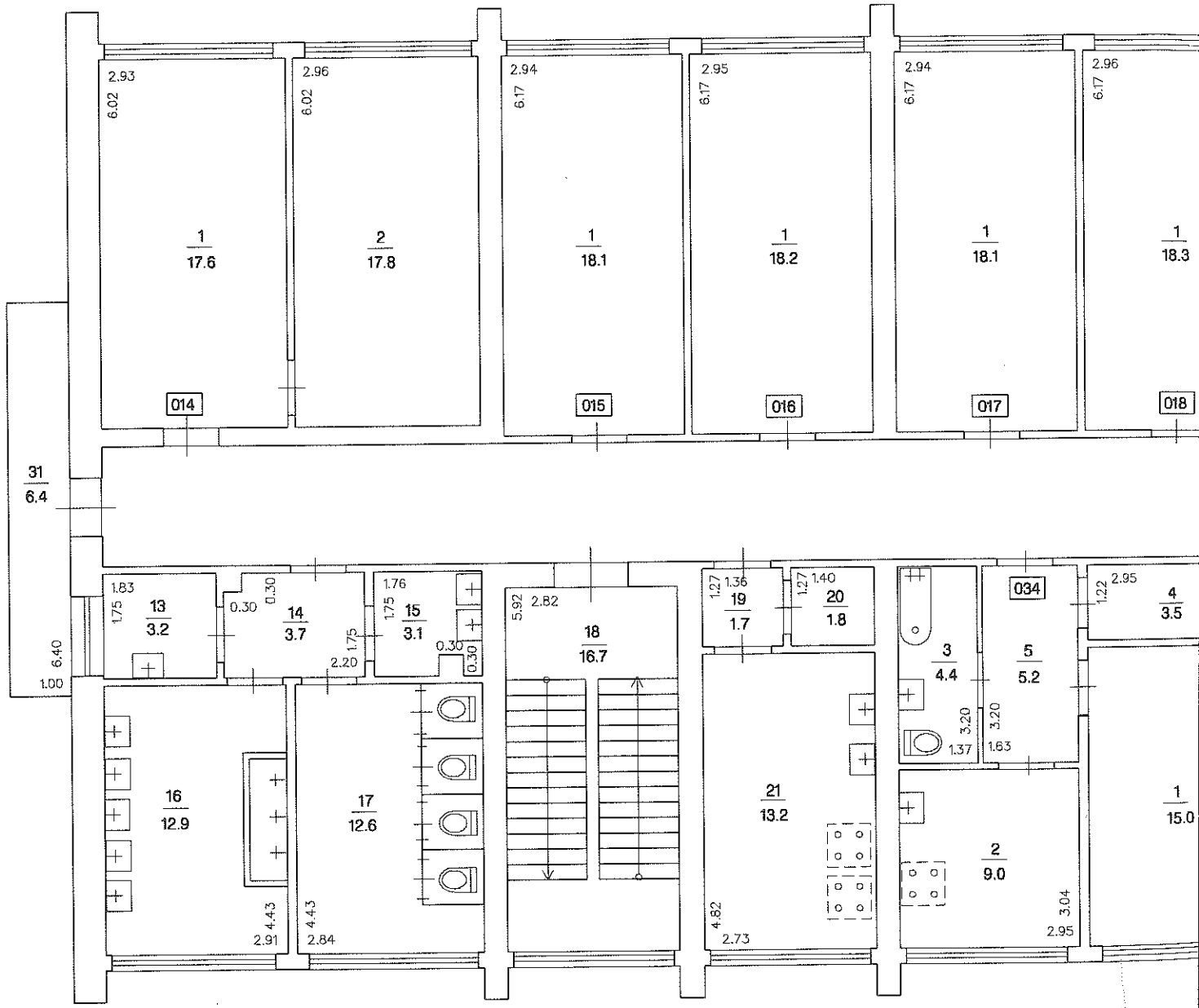
Būves kadastra apzīmējums	Stāva numurs	Stāva augstums	Mērogs
0900 001 0436 001	1	2.40	1:100
Uzmērīja	<i>Rolands Pavlovs</i>	Rolands Pavlovs	24.09.2007

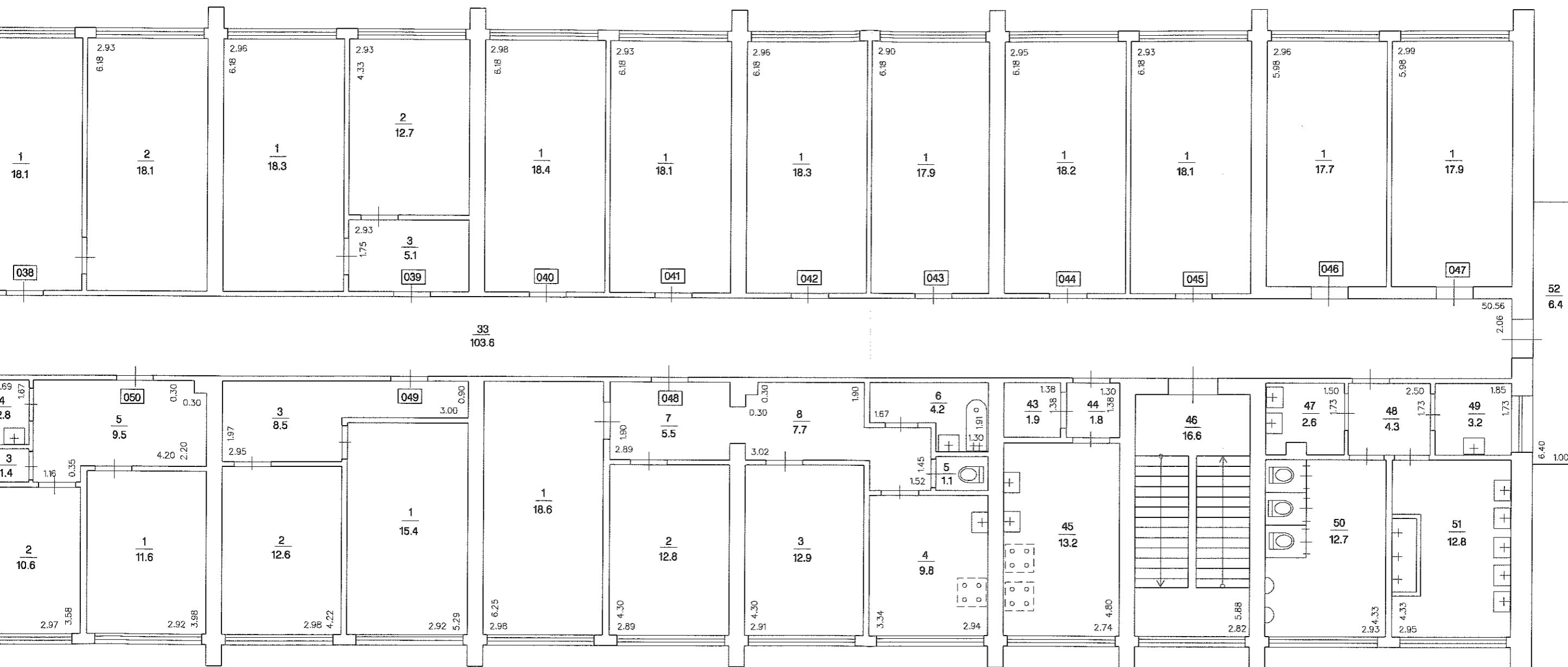






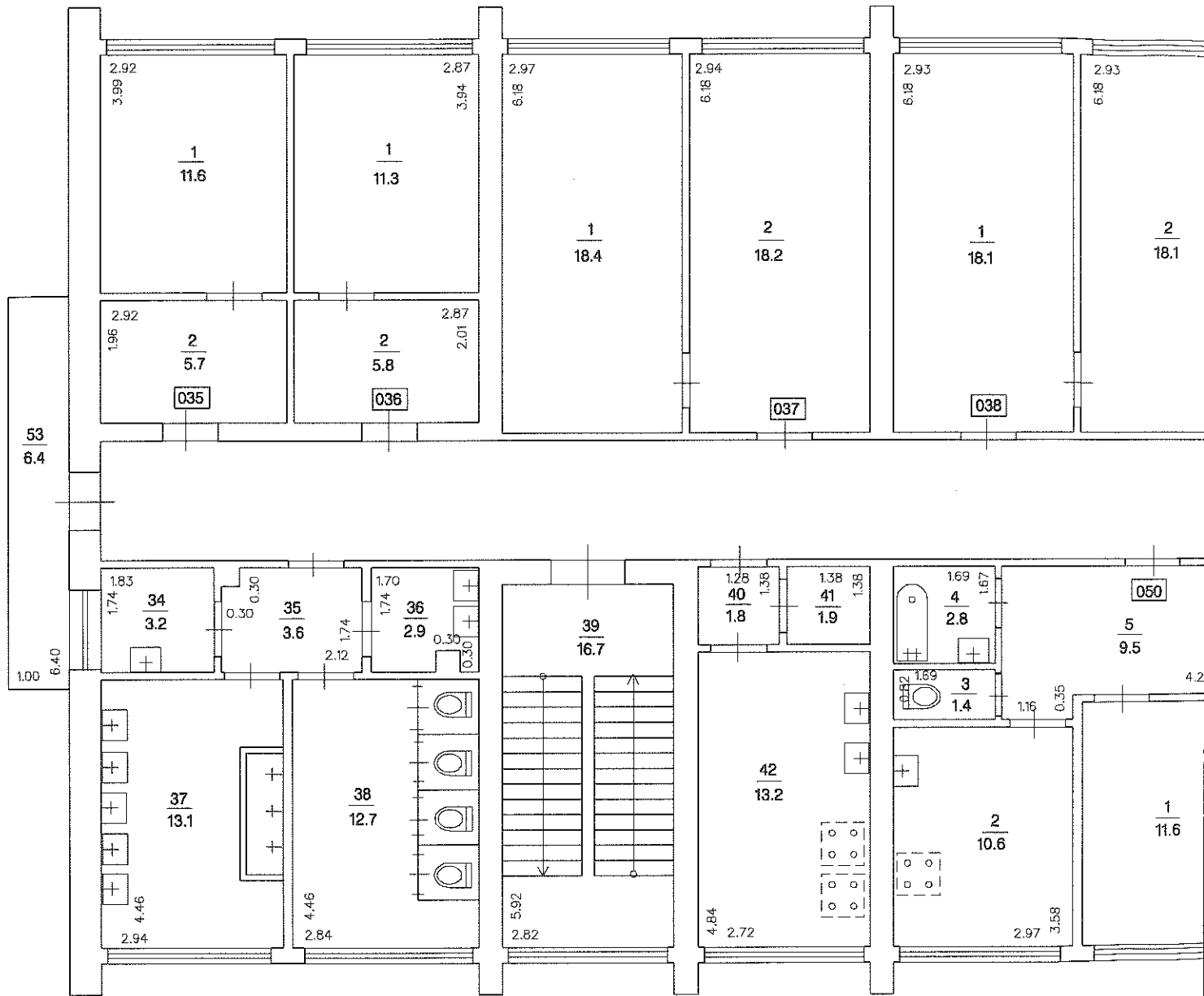
STĀVA PLĀNS			
Būves kadastra apzīmējums	Stāva numurs	Stāva augstums	Mērogs
0900 001 0436 001	2	2.48	1:100
Uzmērītāja	<i>Rolands Pavlovs</i>	Rolands Pavlovs	24.09.2007

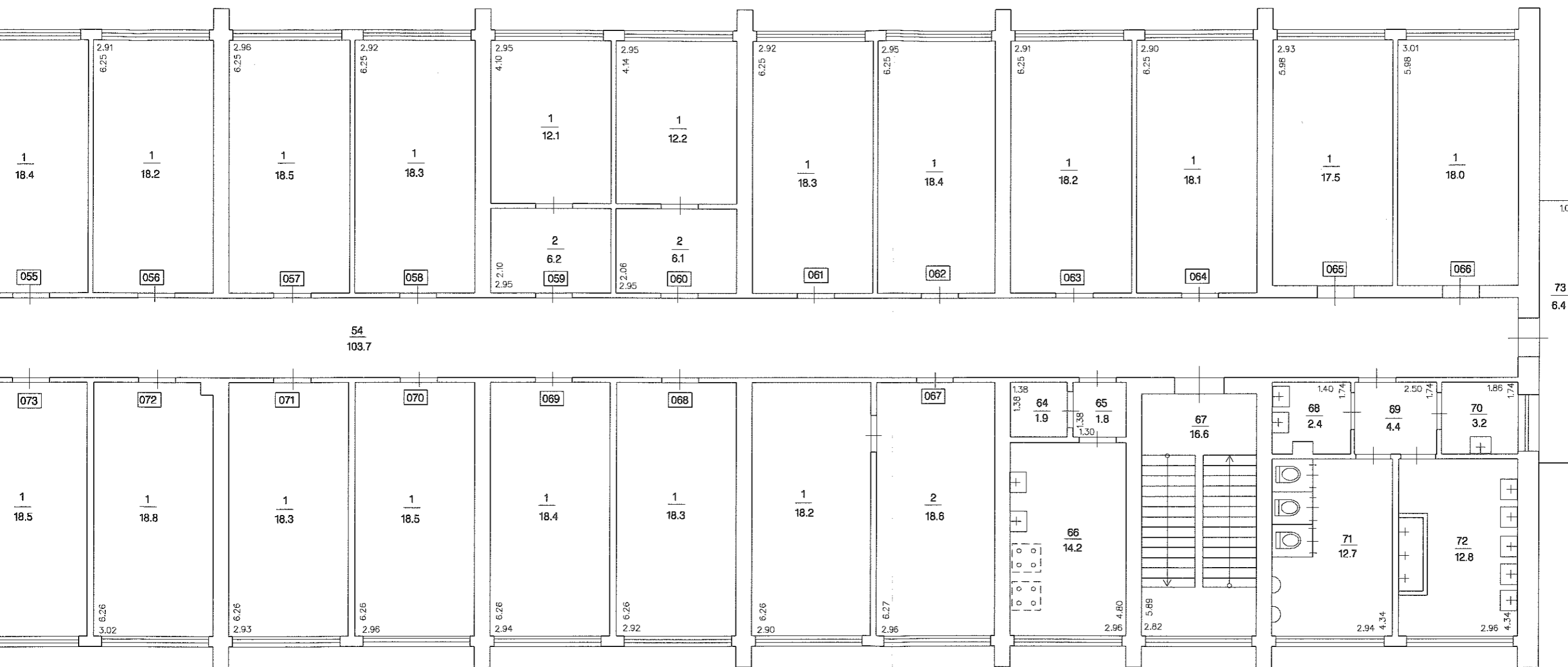




### STĀVA PLĀNS

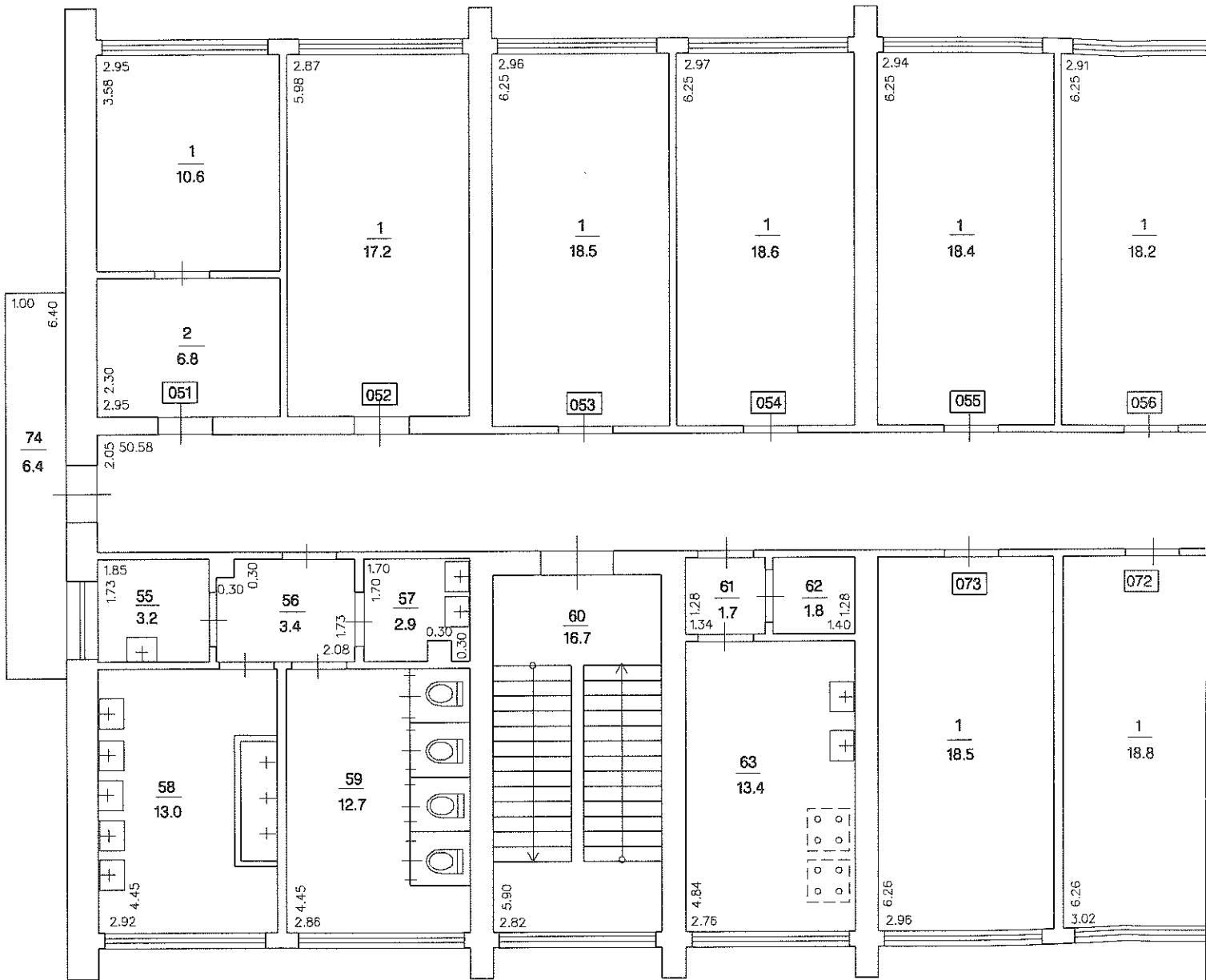
Būves kadastra apzīmējums	Stāva numurs	Stāva augstums	Mērogs
0900 001 0436 001	3	2.48	1:100
Uzmērīja	<i>Rolands Pavlovs</i>	Rolands Pavlovs	24.09.2007

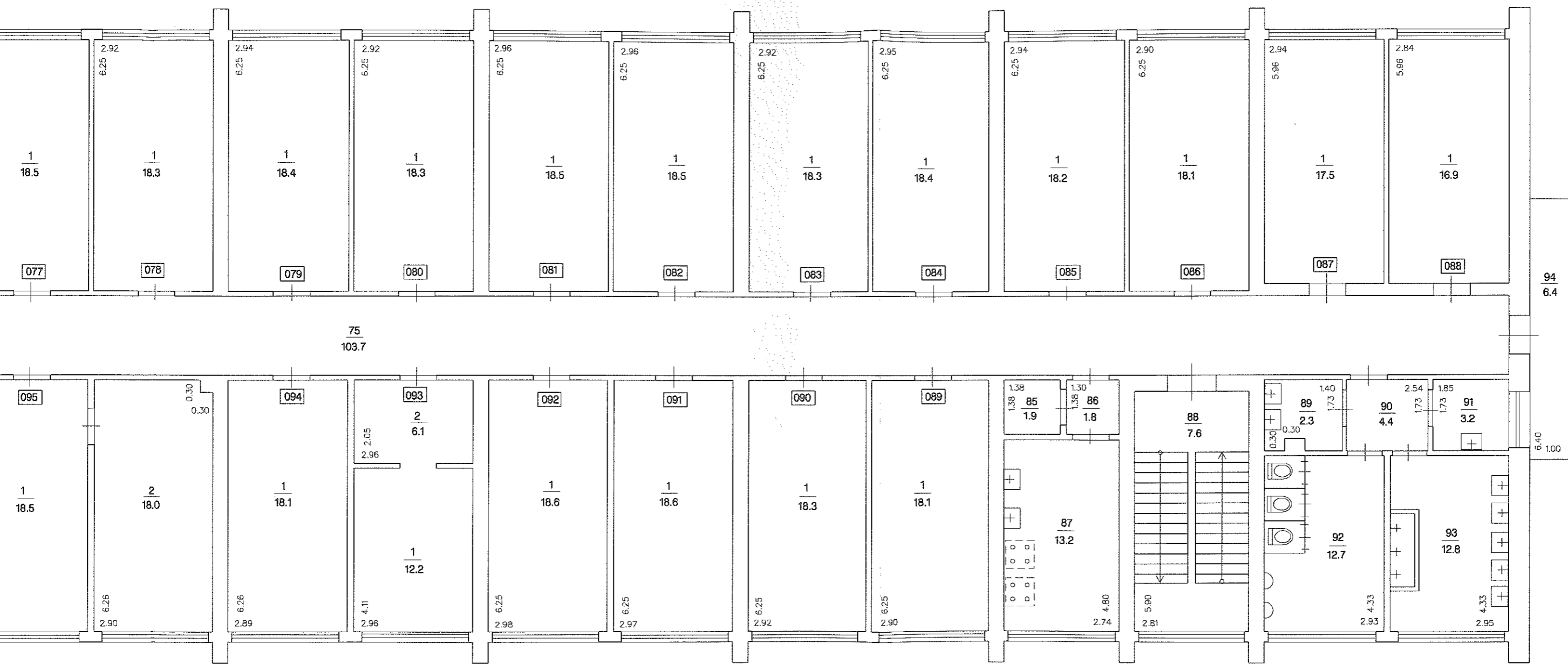




### STĀVA PLĀNS

Būves kadastra apzīmējums	Stāva numurs	Stāva augstums	Mērogs
0900 001 0436 001	4	2.49	1:100
Uzmērīja	<i>Rolands Pavlovs</i>	Rolands Pavlovs	24.09.2007



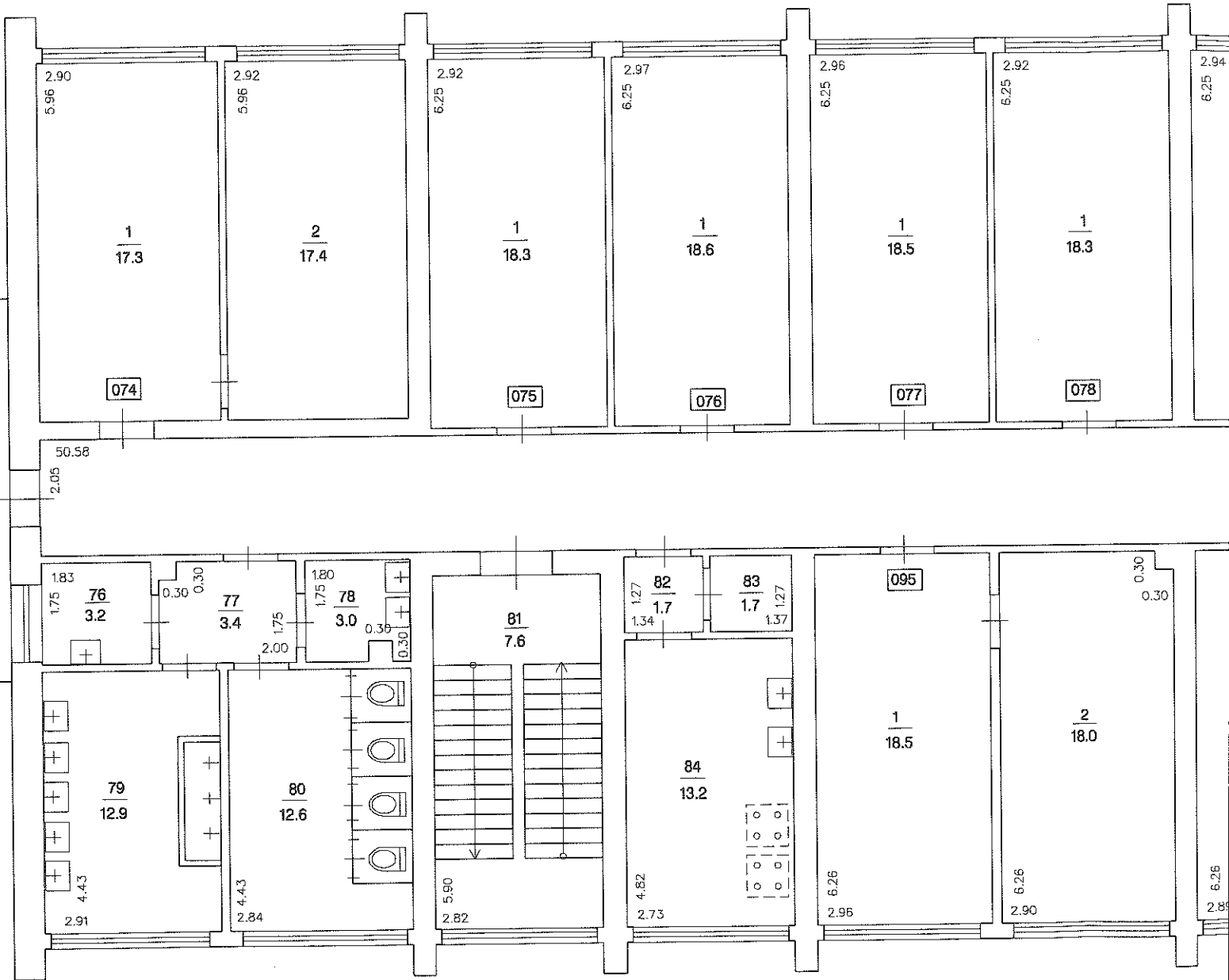


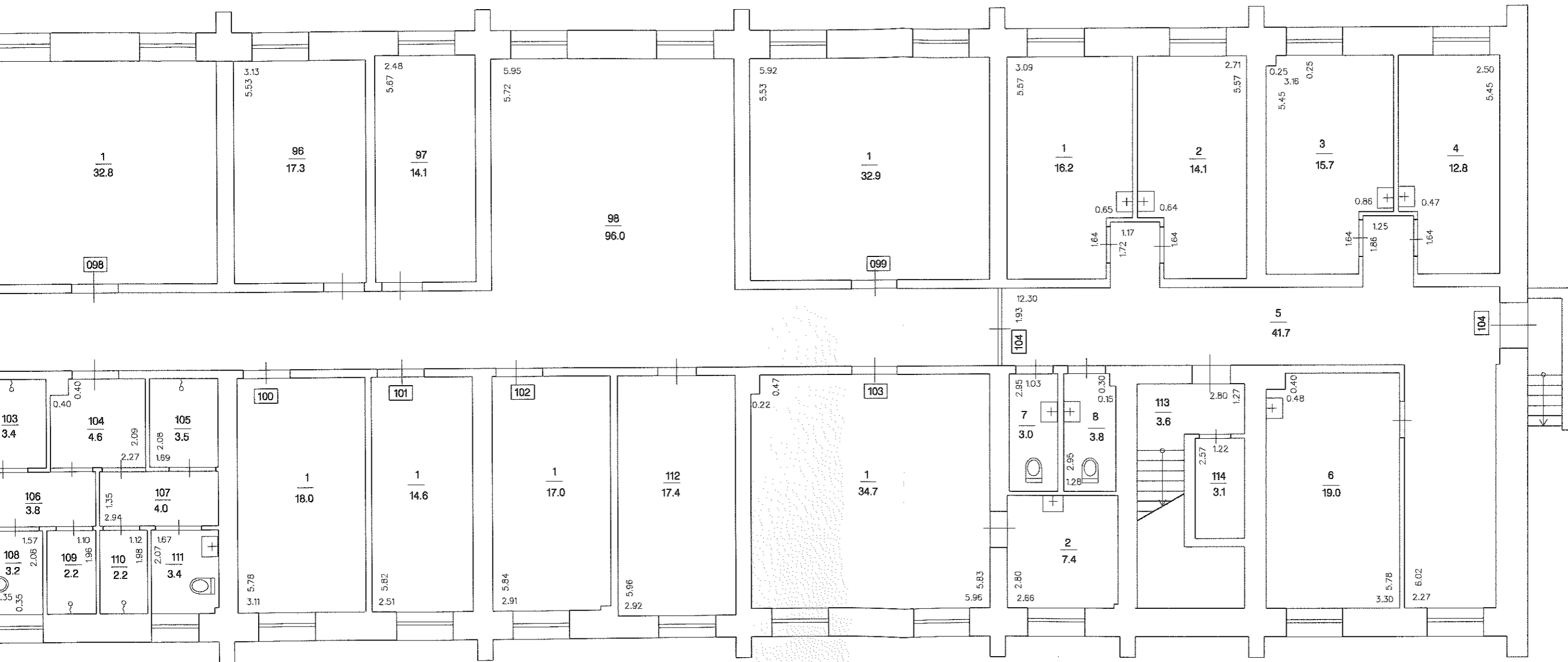
STĀVA PLĀNS			
Būves kadastra apzīmējums	Stāva numurs	Stāva augstums	Mērogs
0900 001 0436 001	5	2.45	1:100
Uzmērīja	<i>Rolands Pavlovs</i>	Rolands Pavlovs	24.09.2007



1.00

0.95  
6.4





STĀVA PLĀNS			
Būves kadastra apzīmējums	Stāva numurs	Stāva augstums	Mērogs
0900 001 0436 001	-1	2.40	1:100
Uzmērīja	<i>[Signature]</i>	Rolands Pavlovs	24.09.2007

